

УТВЕРЖДАЮ

Начальник управления по труду  
и социальной защите населения  
Администрации МО Приуральский ра  
Балабан Д.Н.  
2021 год



**Паспорт доступности  
объекта социальной инфраструктуры (ОСИ)  
№ 3911**

**1. Общие сведения об объекте**

- 1.1. Адрес объекта: Ямало-Ненецкий АО, р-н Приуральский, с Белоярск, ул Новая, дом 14  
1.2. Сведения о размещении объекта: отдельно стоящее здание, 3 этажей, занимаемый(ые)  
этаж(и): 1,2,3, площадь: 5500,00 кв.м  
1.3. Год постройки здания: 2004, год последнего капитального ремонта: информация  
отсутствует  
1.4. Дата предстоящих плановых ремонтных работ: текущего: 01.06.2022, капитального:  
01.06.2024  
1.5. Название организации (учреждения), расположенной на объекте, (полное юридическое  
наименование - согласно Уставу, краткое наименование): Муниципальное общеобразовательно  
учреждение Школа с. Белоярск  
1.6. Юридический адрес организации (учреждения): 629636, ЯНАО, Приуральский район, с.  
Белоярск, ул. Новая, дом 14  
1.7. Основание для пользования объектом (оперативное управление, аренда, собственность):  
Оперативное управление  
1.8. Форма собственности (государственная, негосударственная): Государственная  
1.9. Территориальная принадлежность (федеральная, региональная, муниципальная):  
Муниципальная  
1.10. Вышестоящая организация (наименование): информация отсутствует  
1.11. Адрес вышестоящей организации: информация отсутствует

**2. Характеристика деятельности организации на объекте  
(по обслуживанию населения)**

- 2.1 Сфера деятельности: Образование  
2.2 Виды оказываемых услуг: Услуги по реализации общеобразовательных программ  
начального общего, основного общего, среднего (полного) общего образования  
2.3 Форма оказания услуг: На объекте; Дистанционно  
2.4 Категории обслуживаемого населения по возрасту: Дети  
2.5 Категории обслуживаемых инвалидов: Передвигающиеся на коляске; С нарушениями  
опорно-двигательного аппарата; С нарушениями зрения; С нарушениями слуха; С  
нарушениями умственного развития  
2.6 Плановая мощность: посещаемость 607 человек в день, вместимость 607 человек  
в день, пропускная способность 676 человек в день  
2.7 Участие в исполнении ИПР инвалида, ребенка-инвалида: Да

### 3. Состояние доступности объекта

3.1 Наличие путей следования к объекту:

- пассажирского транспорта: **Нет**
- адаптированного пассажирского транспорта: **Нет**

3.2 Характеристика пути к объекту от ближайшей остановки пассажирского транспорта:

- расстояние от остановки транспорта до объекта: **информация отсутствует**
- время движения (пешком): **информация отсутствует**
- наличие выделенного от проезжей части пешеходного пути: **Нет**
- наличие перекрестков: **Нерегулируемые**
- наличие информации на пути следования к объекту: **Отсутствует**
- перепады высоты на пути: **Нет**, их обустройство для инвалидов на коляске: **Нет**

3.3 Организация доступности объекта для инвалидов - форма обслуживания:

№ п/п	Категория инвалидов (вид нарушения деятельности)	Вариант организации доступности объекта (формы обслуживания)
	Все категории инвалидов и МГН в том числе:	А
1	Передвигающиеся на коляске	А
2	С нарушениями опорно-двигательного аппарата	А
3	С нарушениями зрения	А
4	С нарушениями слуха	А
5	С нарушениями умственного развития	А

3.4 Состояние доступности основных структурно-функциональных зон:

№ п/п	Основные структурно-функциональные зоны	Состояние доступности, в том числе для основных категорий инвалидов
1	Территория, прилегающая к зданию (участок)	ДП (К, О, С, Г, У)
2	Вход (входы) в здание	ДП (К, О, С, Г, У)
3	Путь (пути) движения внутри здания (в т. ч. пути эвакуации)	ДП (К, О, С, Г, У)
4	Зона целевого назначения здания - зона обслуживания инвалидов	ДП (К, О, С, Г, У)
5	Санитарно-гигиенические помещения	ДП (К, О, С, Г, У)
6	Система информации и связи (на всех зонах)	ДП (К, О, С, Г, У)
7	Пути движения к объекту (от остановки транспорта)	
8	Зона целевого назначения здания - места приложения труда	
9	Зона целевого назначения здания - жилые помещения	

3.5. Итоговое заключение о состоянии доступности ОСИ: **ДП-В**

### 4. Управленческое решение

4.1. Рекомендации по адаптации основных структурных элементов объекта:

№ п/п	Основные структурно-функциональные зоны объекта	Рекомендации по адаптации объекта (виды работ)
1	Территория, прилегающая к зданию (участок)	Не нуждается
2	Вход (входы) в здание	Не нуждается
3	Путь (пути) движения внутри здания (в т. ч. пути эвакуации)	Не нуждается
4	Зона целевого назначения здания - зона обслуживания инвалидов	Не нуждается
5	Санитарно-гигиенические помещения	Не нуждается

№ п/п	Основные структурно-функциональные зоны объекта	Рекомендации по адаптации объекта (виды работ)
6	Система информации и связи (на всех зонах)	Не нуждается
7	Пути движения к объекту (от остановки транспорта)	-
8	Зона целевого назначения здания - места приложения труда	-
9	Зона целевого назначения здания - жилые помещения	-

4.2. Период проведения работ: с \_\_\_\_\_ по \_\_\_\_\_ года в рамках исполнения:

4.3 Ожидаемый результат (по состоянию доступности) после выполнения работ по адаптации:  
Оценка результата исполнения программы, плана (по состоянию доступности):

4.4. Для принятия решения **не требуется** согласование.

Согласование: \_\_\_\_\_

Имеется заключение уполномоченной организации о состоянии доступности объекта (наименование документа и выдавшей его организации, дата), прилагается:

4.5. Информация размещена (обновлена) на Карте доступности субъекта Российской Федерации: дата: **23 августа 2021 г.**, наименование сайта: **Портал «Доступная среда»**

## 5. Особые отметки

Паспорт сформирован на основании:

1. Анкеты (информации об объекте) от **23.08.2021**,
2. Акта обследования объекта: № акта \_\_ от «23» августа 2021г.



УТВЕРЖДАЮ

Директор МОУ Школа с. Белоярск  
Коростелева О.В.  
« 23 » август 2021 год

**Анкета  
(информация об объекте социальной инфраструктуры)  
к паспорту доступности ОСИ  
№ 3911**

**1. Общие сведения об объекте**

- 1.1. Адрес объекта: Ямало-Ненецкий АО, р-н Приуральский, с Белоярск, ул Новая, дом 14  
1.2. Сведения о размещении объекта: отдельно стоящее здание, 3 этажей, занимаемый(ые) этаж(и): 1,2,3, площадь: 5500,00 кв.м  
1.3. Год постройки здания: 2004, год последнего капитального ремонта: информация отсутствует  
1.4. Дата предстоящих плановых ремонтных работ: текущего: 01.06.2022, капитального: 01.06.2024  
1.5. Название организации (учреждения), расположенной на объекте, (полное юридическое наименование - согласно Уставу, краткое наименование): Муниципальное общеобразовательное учреждение Школа с. Белоярск  
1.6. Юридический адрес организации (учреждения): 629636, ЯНАО, Приуральский район, с. Белоярск, ул. Новая, дом 14  
1.7. Основание для пользования объектом (оперативное управление, аренда, собственность): Оперативное управление  
1.8. Форма собственности (государственная, негосударственная): Государственная  
1.9. Территориальная принадлежность (федеральная, региональная, муниципальная): Муниципальная  
1.10. Вышестоящая организация (наименование): информация отсутствует  
1.11. Адрес вышестоящей организации: информация отсутствует

**2. Характеристика деятельности организации на объекте  
(по обслуживанию населения)**

- 2.1 Сфера деятельности: Образование  
2.2 Виды оказываемых услуг: Услуги по реализации общеобразовательных программ начального общего, основного общего, среднего (полного) общего образования  
2.3 Форма оказания услуг: На объекте; Дистанционно  
2.4 Категории обслуживаемого населения по возрасту: Дети  
2.5 Категории обслуживаемых инвалидов: Передвигающиеся на коляске; С нарушениями опорно-двигательного аппарата; С нарушениями зрения; С нарушениями слуха; С нарушениями умственного развития  
2.6 Плановая мощность: посещаемость 607 человек в день, вместимость 607 человек в день, пропускная способность 676 человек в день  
2.7 Участие в исполнении ИПР инвалида, ребенка-инвалида: Да

### 3. Состояние доступности объекта

3.1 Наличие путей следования к объекту:

- пассажирского транспорта: **Нет**
- адаптированного пассажирского транспорта: **Нет**

3.2 Характеристика пути к объекту от ближайшей остановки пассажирского транспорта:

- расстояние от остановки транспорта до объекта: **информация отсутствует**
- время движения (пешком): **информация отсутствует**
- наличие выделенного от проезжей части пешеходного пути: **Нет**
- наличие перекрестков: **Нерегулируемые**
- наличие информации на пути следования к объекту: **Отсутствует**
- перепады высоты на пути: **Нет**, их обустройство для инвалидов на коляске: **Нет**

3.3 Организация доступности объекта для инвалидов - форма обслуживания:

№ п/п	Категория инвалидов (вид нарушения деятельности)	Вариант организации доступности объекта (формы обслуживания)
	Все категории инвалидов и МГН в том числе:	А
1	Передвигающиеся на коляске	А
2	С нарушениями опорно-двигательного аппарата	А
3	С нарушениями зрения	А
4	С нарушениями слуха	А
5	С нарушениями умственного развития	А

3.4 Состояние доступности основных структурно-функциональных зон:

№ п/п	Основные структурно-функциональные зоны	Состояние доступности, в том числе для основных категорий инвалидов
1	Территория, прилегающая к зданию (участок)	ДП (К, О, С, Г, У)
2	Вход (входы) в здание	ДП (К, О, С, Г, У)
3	Путь (пути) движения внутри здания (в т. ч. пути эвакуации)	ДП (К, О, С, Г, У)
4	Зона целевого назначения здания - зона обслуживания инвалидов	ДП (К, О, С, Г, У)
5	Санитарно-гигиенические помещения	ДП (К, О, С, Г, У)
6	Система информации и связи (на всех зонах)	ДП (К, О, С, Г, У)
7	Пути движения к объекту (от остановки транспорта)	
8	Зона целевого назначения здания - места приложения труда	
9	Зона целевого назначения здания - жилые помещения	

3.5. Итоговое заключение о состоянии доступности ОСИ: **ДЦ-В**

### 4. Управленческое решение

4.1. Рекомендации по адаптации основных структурных элементов объекта:

№ п/п	Основные структурно-функциональные зоны объекта	Рекомендации по адаптации объекта (виды работ)
1	Территория, прилегающая к зданию (участок)	Не нуждается
2	Вход (входы) в здание	Не нуждается
3	Путь (пути) движения внутри здания (в т. ч. пути эвакуации)	Не нуждается
4	Зона целевого назначения здания - зона обслуживания инвалидов	Не нуждается
5	Санитарно-гигиенические помещения	Не нуждается
6	Система информации и связи (на всех зонах)	Не нуждается

№ п/п	Основные структурно-функциональные зоны объекта	Рекомендации по адаптации объекта (виды работ)
7	Пути движения к объекту (от остановки транспорта)	-
8	Зона целевого назначения здания - места приложения труда	-
9	Зона целевого назначения здания - жилые помещения	-

Согласовано: \_\_\_\_\_



Пшеничная Оксана Валерьевна  
специалист по охране труда МОУ Школа с. Белоярск  
тел.: 8 (34993) 23625

УТВЕРЖДАЮ

Начальник управления по труду  
и социальной защите населения  
Администрации МО Приуральский район  
Балабан Д.Н.  
\_\_\_\_\_ 2021 год



## Акт обследования объекта социальной инфраструктуры к паспорту доступности ОСИ № 3911

### 1. Общие сведения об объекте

- 1.1. Адрес объекта: Ямало-Ненецкий АО, р-н Приуральский, с Белоярск, ул Новая, дом 14
- 1.2. Сведения о размещении объекта: отдельно стоящее здание, 3 этажей, занимаемый(ые) этаж(и): 1,2,3, площадь: 5500,00 кв.м
- 1.3. Год постройки здания: 2004, год последнего капитального ремонта: информация отсутствует
- 1.4. Дата предстоящих плановых ремонтных работ: текущего: 01.06.2022, капитального: 01.06.2024
- 1.5. Название организации (учреждения), расположенной на объекте, (полное юридическое наименование - согласно Уставу, краткое наименование): Муниципальное общеобразовательное учреждение Школа с. Белоярск
- 1.6. Юридический адрес организации (учреждения): 629636, ЯНАО, Приуральский район, с. Белоярск, ул. Новая, дом 14

### 2. Состояние доступности объекта

- 2.1. Путь следования к объекту пассажирским транспортом: Нет,  
наличие адаптированного пассажирского транспорта к объекту: Нет
- 2.2. Путь к объекту от ближайшей остановки пассажирского транспорта:
- 2.2.1. расстояние до объекта от остановки транспорта: информация отсутствует м.
- 2.2.1. время движения (пешком): информация отсутствует мин.
- 2.2.1. наличие выделенного от проезжей части пешеходного пути: Нет
- 2.2.1. наличие перекрестков: Нерегулируемые
- 2.2.1. информация на пути следования к объекту: Отсутствует
- 2.2.1. перепады высоты на пути: Нет, их обустройство для инвалидов на коляске: Нет
- 2.3 Организация доступности объекта для инвалидов - форма обслуживания:

№ п/п	Категория инвалидов (вид нарушения деятельности)	Вариант организации доступности объекта (формы обслуживания)
	Все категории инвалидов и МГН в том числе:	А
1	Передвигающиеся на коляске	А
2	С нарушениями опорно-двигательного аппарата	А
3	С нарушениями зрения	А
4	С нарушениями слуха	А
5	С нарушениями умственного развития	А

- 2.4 Состояние доступности основных структурно-функциональных зон:

№ п/п	Основные структурно-функциональные зоны	Состояние доступности, в том числе для основных категорий инвалидов
1	Территория, прилегающая к зданию (участок)	ДП (К, О, С, Г, У)
2	Вход (входы) в здание	ДП (К, О, С, Г, У)
3	Путь (пути) движения внутри здания (в т. ч. пути эвакуации)	ДП (К, О, С, Г, У)
4	Зона целевого назначения здания - зона обслуживания инвалидов	ДП (К, О, С, Г, У)
5	Санитарно-гигиенические помещения	ДП (К, О, С, Г, У)
6	Система информации и связи (на всех зонах)	ДП (К, О, С, Г, У)
7	Пути движения к объекту (от остановки транспорта)	
8	Зона целевого назначения здания - места приложения труда	
9	Зона целевого назначения здания - жилые помещения	

2.5. Итоговое заключение о состоянии доступности ОСИ: **ДП-В**

### 3. Управленческое решение

3.1. Рекомендации по адаптации основных структурных элементов объекта:

№ п/п	Основные структурно-функциональные зоны объекта	Рекомендации по адаптации объекта (виды работ)
1	Территория, прилегающая к зданию (участок)	Не нуждается
2	Вход (входы) в здание	Не нуждается
3	Путь (пути) движения внутри здания (в т. ч. пути эвакуации)	Не нуждается
4	Зона целевого назначения здания - зона обслуживания инвалидов	Не нуждается
5	Санитарно-гигиенические помещения	Не нуждается
6	Система информации и связи (на всех зонах)	Не нуждается
7	Пути движения к объекту (от остановки транспорта)	-
8	Зона целевого назначения здания - места приложения труда	-
9	Зона целевого назначения здания - жилые помещения	-

3.2. Период проведения работ: с \_\_\_\_\_ по \_\_\_\_\_ года в рамках исполнения:

3.3 Ожидаемый результат (по состоянию доступности) после выполнения работ по адаптации: Оценка результата исполнения программы, плана (по состоянию доступности):

3.4. Для принятия решения **не требуется** согласование.

Согласование: \_\_\_\_\_

Имеется заключение уполномоченной организации о состоянии доступности объекта (наименование документа и выдавшей его организации, дата), прилагается:

3.5. Информация размещена (обновлена) на Карте доступности субъекта Российской Федерации: дата: **23 августа 2021 г.**, наименование сайта: Портал «Доступная среда»

### 4. Особые отметки

Приложения:

Результаты обследования:

- |                                      |         |
|--------------------------------------|---------|
| 1. Территории, прилегающей к объекту | на 1 л. |
| 2. Входа (входов) в здание           | на 1 л. |
| 3. Путей движения в здании           | на 2 л. |



4. Зоны целевого назначения объекта на 1 л.  
5. Санитарно-гигиенических помещений на 1 л.  
6. Системы информации (и связи) на объекте на 1 л.  
Результаты фотофиксации на объекте на 10 л.  
Поэтажные планы, паспорт БТИ на 30 л.  
Другое (в том числе дополнительная информация о путях движения к объекту)

Руководитель  
рабочей группы Олек директор Коростелева Ольга Владимировна  
(Должность, Ф.И.О.)

Члены рабочей  
группы О.В. специалист по охране труда Пшеничная О.В.  
(Должность, Ф.И.О.)  
Б.С. заместитель директора по безопасности Онкоров Б.С.  
(Должность, Ф.И.О.)

В том числе:  
представители общественных  
организаций инвалидов:

Общественная организация  
«Отделение регионального общества инвалидов  
«НАДЕЖДА» филиал в с. Аксарка О.В. Чусовкина  
(Должность, подпись, Ф.И.О.)

Управленческое решение согласовано «23» августа 2021 г.  
(протокол № \_\_\_\_\_) муниципальным Координационным советом.

I. Результаты обследования:

1. Территории, прилегающей к зданию (участка)

Наименование (вид) объекта **МУНИЦИПАЛЬНОЕ ОБЩЕОБРАЗОВАТЕЛЬНОЕ  
УЧРЕЖДЕНИЕ «ШКОЛА С. БЕЛОЯРСК»**

Адрес объекта: **629636, ЯМАЛО-НЕНЕЦКИЙ АО, Р-Н ПРИУРАЛЬСКИЙ, С  
БЕЛОЯРСК, УЛ. НОВАЯ, ДОМ 14**

N п/п	Наименование функционально-планировочного элемента	Наличие элемента			Выявленные нарушения и замечания		Работы по адаптации объектов	
		есть/ нет	№ на плане	№ фот о	Содержание	Значимо для инва- лида (ка- тегория)	Содер- жание	Виды работ
1.1	Вход (входы) на территорию	есть		1				
1.2	Путь (пути) движения на территории	есть		1,7				
1.3	Лестница (наружная)	есть		7				
1.4	Пандус (наружный)	есть		4				
1.5	Автостоянка и парковка	нет						
	ОБЩИЕ требования к зоне							

II. Заключение по зоне:

Наименование структурно-функциональной зоны	Состояние доступности <*> (к пункту 3.4 Акта обследования ОСИ)	Приложение		Рекомендации по адаптации (вид работы) <***> к пункту 4.1 Акта обследования ОСИ
		№ на плане	№ фото	
Территория, прилегающая к зданию	ДП (К, О, С, Г, У)		1,4,7	Не нуждается

I. Результаты обследования:

2. Входа (входов) в здание

Наименование (вид) объекта **МУНИЦИПАЛЬНОЕ ОБЩЕОБРАЗОВАТЕЛЬНОЕ  
УЧРЕЖДЕНИЕ «ШКОЛА С. БЕЛОЯРСК»**

Адрес объекта: **629636, ЯМАЛО-НЕНЕЦКИЙ АО, Р-Н ПРИУРАЛЬСКИЙ, С  
БЕЛОЯРСК, УЛ НОВАЯ, ДОМ 14**

N п/п	Наименование функционально-планировочного элемента	Наличие элемента			Выявленные нарушения и замечания		Работы по адаптации объектов	
		есть/нет	N на плане	N фото	Содержание	Значимо для инва-лида (ка-тегория)	Содержание	Виды работ
2.1	Лестница (наружная)	есть		7				
2.2	Пандус (наружный)	есть		4				
2.3	Входная площадка (перед дверью)	есть		7,14				
2.4	Дверь (входная)	есть		14				
2.5	Тамбур	есть						
	ОБЩИЕ требования к зоне							

II. Заключение по зоне:

Наименование структурно-функциональной зоны	Состояние доступности <*> (к пункту 3.4 Акта обследования ОСИ)	Приложение		Рекомендации по адаптации (вид работы) <***>к пункту 4.1 Акта обследования ОСИ
		N на плане	N фото	
Входа (входов) в здание	ДП (К, О, С, Г, У)		4,7,14	Не нуждается

I. Результаты обследования:

3. Пути (путей) движения внутри здания  
(в т.ч. путей эвакуации)

Наименование (вид) объекта **МУНИЦИПАЛЬНОЕ ОБЩЕОБРАЗОВАТЕЛЬНОЕ  
УЧРЕЖДЕНИЕ «ШКОЛА С. БЕЛОЯРСК»**

Адрес объекта: **6296356, ЯМАЛО-НЕНЕЦКИЙ АО, Р-Н ПРИУРАЛЬСКИЙ, С  
БЕЛОЯРСК, УЛ НОВАЯ, ДОМ 14**

N п/п	Наименование функционально-планировочного элемента	Наличие элемента			Выявленные нарушения и замечания		Работы по адаптации объектов	
		есть/ нет	N на плане	N фото	Содержание	Значимо для инвалида (категория)	Содержан ие	Виды работ
3.1	Коридор (вестибюль, зона ожидания, галерея, балкон)	есть		18				
3.2	Лестница (внутри здания)	есть		20				
3.3	Пандус (внутри здания)	нет						
3.4	Лифт пассажирский (или подъемник)	есть		6				
3.5	Дверь	есть		18,9				
3.6	Пути эвакуации (в т.ч. зоны безопасности)	есть		17				
	ОБЩИЕ требования к зоне							

II. Заключение по зоне:

Наименование структурно-функциональной зоны	Состояние доступности <*> (к пункту 3.4 Акта обследования ОСИ)	Приложение		Рекомендации по адаптации (вид работы) <***> к пункту 4.1 Акта обследования ОСИ
		№ на плане	№ фото	
Пути (путей) движения внутри здания (в т.ч. путей эвакуации)	ДП (К, О, С, Г, У)		6,9,18,17,20	Не нуждается

**I Результаты обследования:**

**4. Зоны целевого назначения здания (целевого посещения объекта)**

Наименование (вид) объекта **МУНИЦИПАЛЬНОЕ ОБЩЕОБРАЗОВАТЕЛЬНОЕ  
УЧРЕЖДЕНИЕ «ШКОЛА С. БЕЛОЯРСК»**

Адрес объекта: **629636, ЯМАЛО-НЕНЕЦКИЙ АО, Р-Н ПРИУРАЛЬСКИЙ, С  
БЕЛОЯРСК, УЛ НОВАЯ, ДОМ 14**

№ п/п	Наименование функционально-планировочного элемента	Наличие элемента			Выявленные нарушения и замечания		Работы по адаптации объектов	
		есть/нет	№ на плане	№ фото	Содержание	Значимо для инвалида (категория)	Содержание	Виды работ
4.1	Кабинетная форма обслуживания	есть		19				
4.2	Зальная форма обслуживания							
4.3	Прилавочная форма обслуживания							
4.4	Форма обслуживания с перемещением по маршруту							
4.5	Кабина индивидуального обслуживания							
	ОБЩИЕ требования к зоне							

**II Заключение по зоне:**

Наименование структурно-функциональной зоны	Состояние доступности* (к пункту 3.4 Акта обследования ОСИ)	Приложение		Рекомендации по адаптации (вид работы)** к пункту 4.1 Акта обследования ОСИ
		№ на плане	№ фото	
Зона обслуживания инвалидов	ДП (К, О, С, Г, У)		19	Не нуждается

**I Результаты обследования:  
5. Санитарно-гигиенических помещений**

Наименование (вид) объекта **МУНИЦИПАЛЬНОЕ ОБЩЕОБРАЗОВАТЕЛЬНОЕ  
УЧРЕЖДЕНИЕ «ШКОЛА С. БЕЛОЯРСК»**

Адрес объекта: **629636, ЯМАЛО-НЕНЕЦКИЙ АО, Р-Н ПРИУРАЛЬСКИЙ, С  
БЕЛОЯРСК, УЛ НОВАЯ, ДОМ 14**

№ п/п	Наименование функционально-планировочного элемента	Наличие элемента			Выявленные нарушения и замечания		Работы по адаптации объектов	
		есть/нет	№ на плане	№ фото	Содержание	Значимое для инвалидов (категория)	Содержание	Виды работ
5.1	Туалетная комната	Есть		12,13				
5.2	Душевая/ванная комната	Нет						
5.3	Бытовая комната (гардеробная)	Есть		16				
	ОБЩИЕ требования к зоне							

**II Заключение по зоне:**

Наименование структурно-функциональной зоны	Состояние доступности* (к пункту 3.4 Акта обследования ОСИ)	Приложение		Рекомендации по адаптации (вид работы)** к пункту 4.1 Акта обследования ОСИ
		№ на плане	№ фото	
Санитарно-гигиенических помещений	ДП (К, О, С, Г, У)		12,13 16	Не нуждается

**I Результаты обследования:  
6. Системы информации на объекте**

Наименование (вид) объекта **МУНИЦИПАЛЬНОЕ ОБЩЕОБРАЗОВАТЕЛЬНОЕ  
УЧРЕЖДЕНИЕ «ШКОЛА С. БЕЛОЯРСК»**

Адрес объекта: **629636, ЯМАЛО-НЕНЕЦКИЙ АО, Р-Н ПРИУРАЛЬСКИЙ, С  
БЕЛОЯРСК, УЛ НОВАЯ, ДОМ 14**

№ п/п	Наименование функционально - планировочного элемента	Наличие элемента			Выявленные нарушения и замечания		Работы по адаптации объектов	
		есть/нет	№ на плане	№ фото	Содержание	Значимо для инвалида (категория)	Содержание	Виды работ
6.1	Визуальные средства	Есть		7,8				
6.2	Акустические средства	Есть		2,3				
6.3	Тактильные средства	есть		5,10, 11,14				
	ОБЩИЕ требования к зоне							

**II Заключение по зоне:**

Наименование структурно-функциональной зоны	Состояние доступности* (к пункту 3.4 Акта обследования ОСИ)	Приложение		Рекомендации по адаптации (вид работы)** к пункту 4.1 Акта обследования ОСИ
		№ на плане	№ фото	
Системы информации на объекте	ДП (К, О, С, Г, У)		2,3,5,7,8,10,11,14	Не нуждается



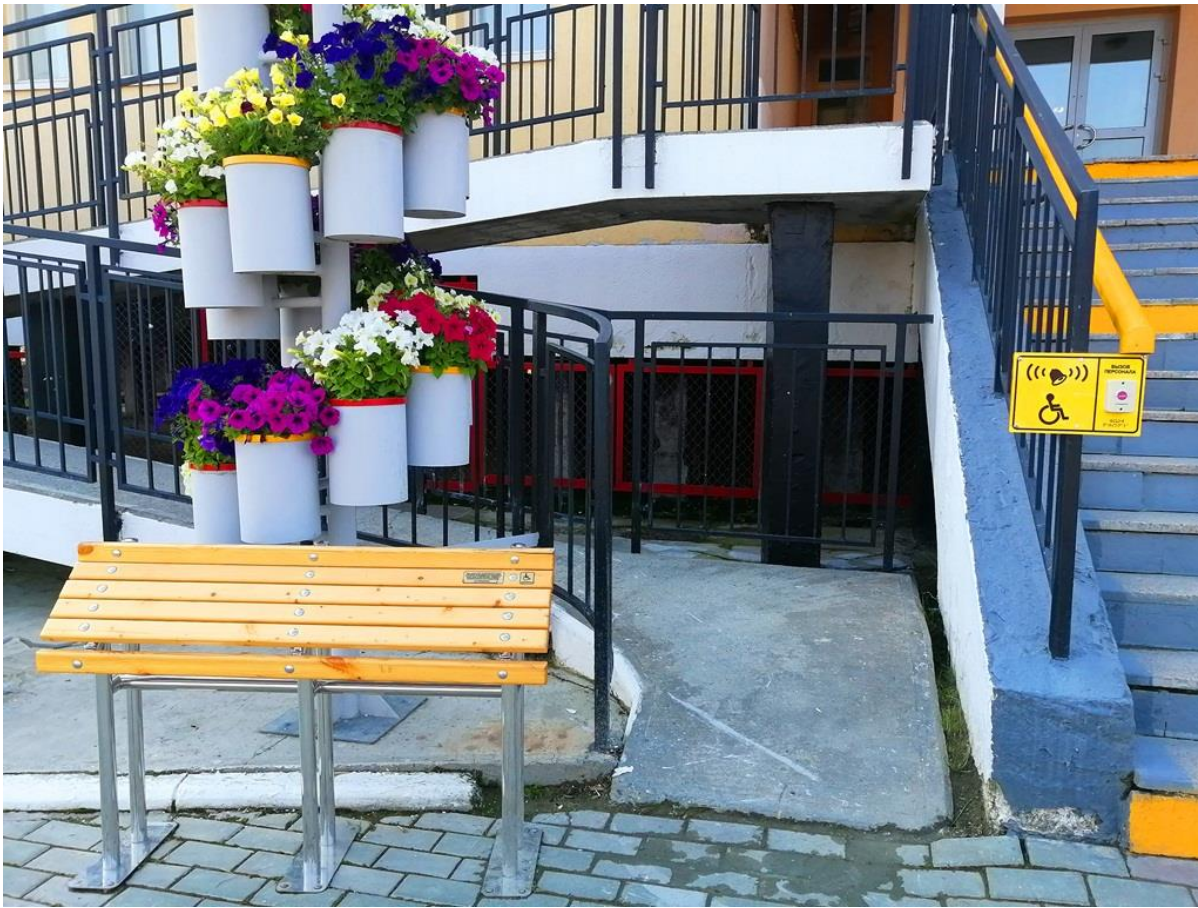
1)



2)



3)



4)



5)



6)



7)



8)



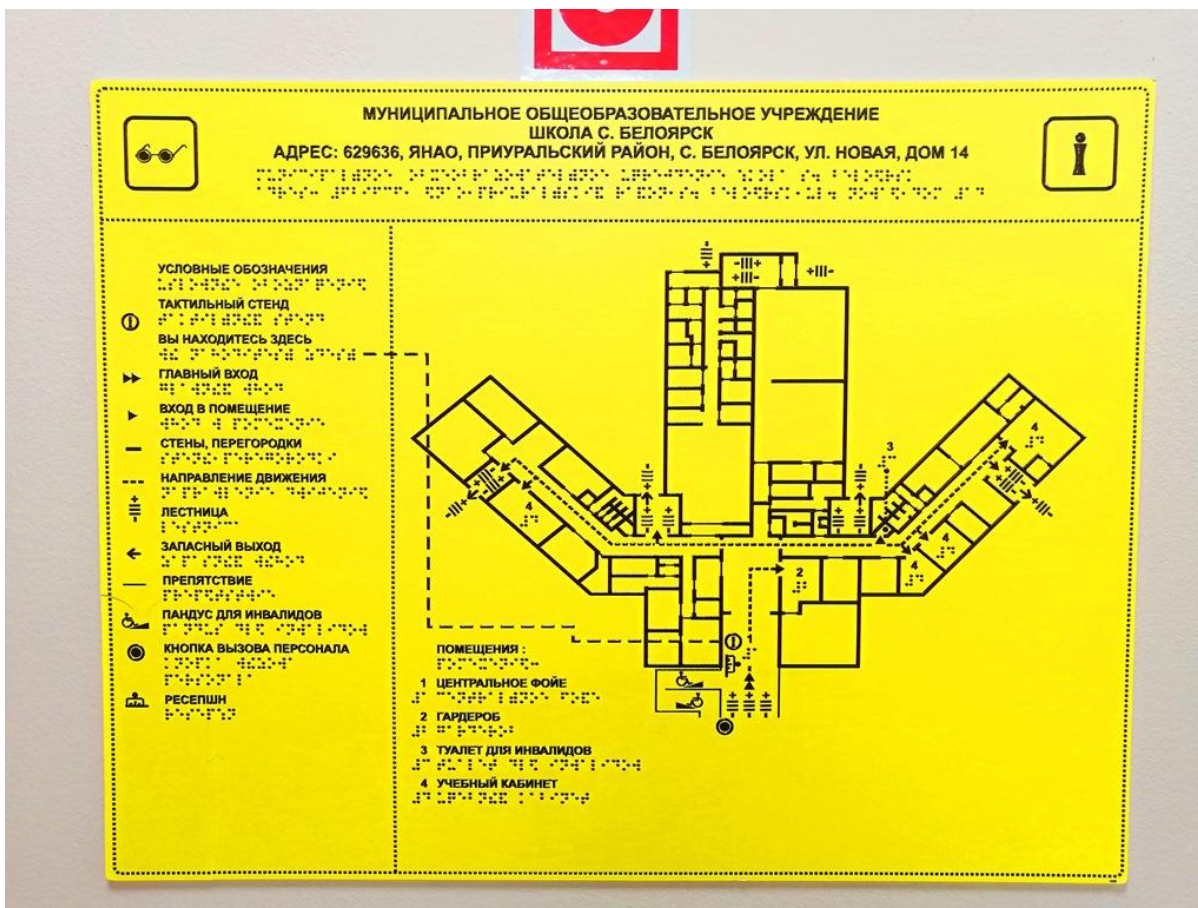
9)



10)



11)



12)



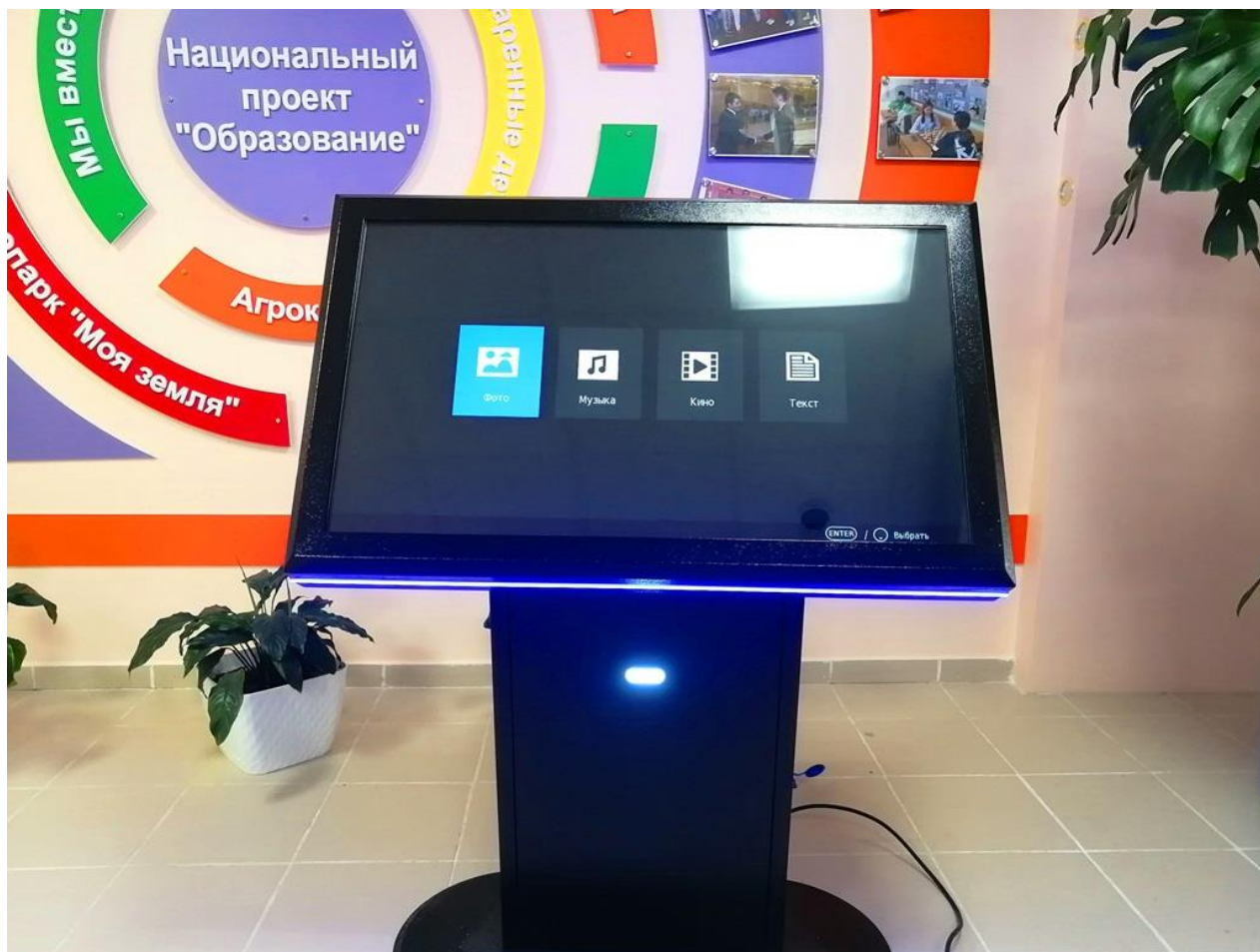
13)



14)



15)



16)





17)



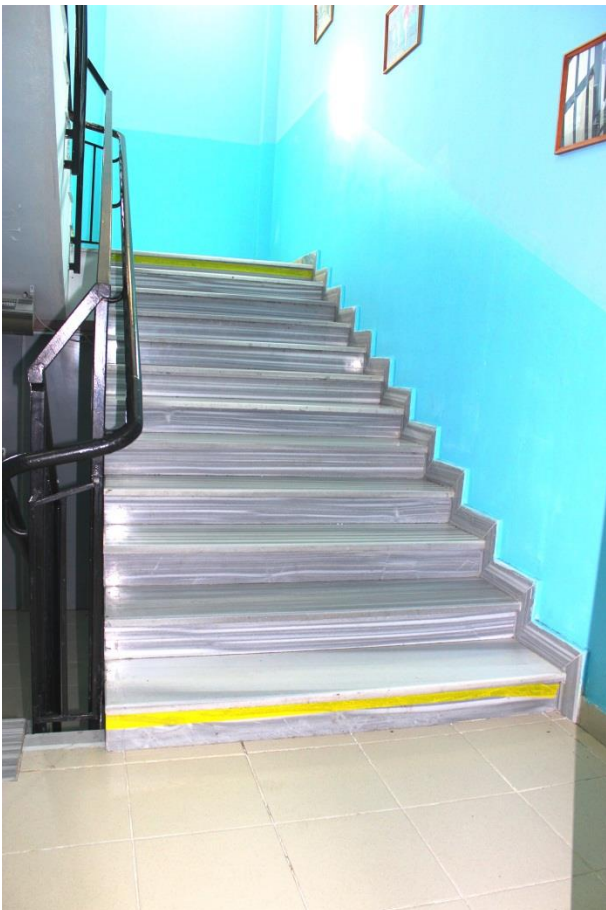
18)



19)



20)



ФЕДЕРАЛЬНОЕ АГЕНТСТВО КАДАСТРА ОБЪЕКТОВ НЕДВИЖИМОСТИ

ФЕДЕРАЛЬНОЕ ГОСУДАРСТВЕННОЕ УНИТАРНОЕ ПРЕДПРИЯТИЕ  
"РОССИЙСКИЙ ГОСУДАРСТВЕННЫЙ ЦЕНТР ИНВЕНТАРИЗАЦИИ И УЧЕТА ОБЪЕКТОВ  
НЕДВИЖИМОСТИ"

ФИЛИАЛ ФГУП "РОСТЕХИНВЕНТАРИЗАЦИЯ" ПО ЯМАЛО-НЕНЕЦКОМУ АО

Инв. № 18006976  
Реест. № \_\_\_\_\_  
Кад. № \_\_\_\_\_

## ТЕХНИЧЕСКИЙ ПАСПОРТ

На здание и  
сооружение

Учебный корпус на 420 мест  
(наименование здания, сооружения и др. объект. учета)

Тюменская область, Ямало-Ненецкий автономный округ

Приуральский район, п.Белоярск



**КОПИЯ ВЕРНА**

Инв. № бух.учета \_\_\_\_\_

И.о. директора

/Т.П. Андрущак/

ФЕДЕРАЛЬНОЕ АГЕНТСТВО КАДАСТРА ОБЪЕКТОВ НЕДВИЖИМОСТИ

ФЕДЕРАЛЬНОЕ ГОСУДАРСТВЕННОЕ УНИТАРНОЕ ПРЕДПРИЯТИЕ  
"РОССИЙСКИЙ ГОСУДАРСТВЕННЫЙ ЦЕНТР ИНВЕНТАРИЗАЦИИ И УЧЕТА  
ОБЪЕКТОВ НЕДВИЖИМОСТИ"

ФИЛИАЛ ФГУП "РОСТЕХИНВЕНТАРИЗАЦИЯ" ПО ЯМАЛО-НЕНЕЦКОМУ АО	по ОКУД	Код
наименование организации технической инвентаризации	по ОКПО	71215023
Область, республика, край <u>Тюменская</u>	по ОКATO	71
наименование		
Район <u>Ямало-Ненецкий автономный округ</u>	по ОКATO	71140
наименование		
Город (поселение) <u>г.Ноябрьск</u>	по ОКATO	71178000000
наименование		
Административный округ _____	по ОКATO	
наименование		
Квартал _____		

**ТЕХНИЧЕСКИЙ ПАСПОРТ**

На Учебный корпус на 420 мест  
(наименование здания, сооружения и др. объект учета)

Адрес (местоположение объекта):		
Область, республика, край <u>Тюменская</u>	по ОКATO	
наименование		
Район <u>Ямало-Ненецкий автономный округ</u>	по ОКATO	
наименование		
Город (поселение) <u>п.Белоярск</u>	по ОКATO	
наименование		
Административный округ _____	по ОКATO	
наименование		
Квартал _____		

Номер	Инвентарный	18006976
	Реестровый	
	Кадастровый	

Дата обследования  
объекта учета  
25.08.2006.

Наименование правообладателя		Наименование организации технической инвентаризации	
		ФИЛИАЛ ФГУП "РОСТЕХИНВЕНТАРИЗАЦИЯ" ПО ЯМАЛО- НЕНЕЦКОМУ АО	
		Руководитель (Ф. И. О.)	Подпись
		Храмов С.А.	

И.о. директора

/Т. П. Андрущак/



### I. Регистрация права собственности

(реестровый № \_\_\_\_\_ )

Фонд \_\_\_\_\_

Дата записи	Полное наименование учреждения, предприятия или организации	Документы, устанавливающие право собственности с указанием: кем, когда и за каким № выданы	Долевое участие при общей собственности	Подпись лица, свидетельствующего о правильности записи
25.08.2006	Ямало-Ненецкий АО	Свидетельство о гос. регистрации права собственности 72 НК 238771 от 21.06.2006	полное	

### II. Экспликация земельного участка

Земельный участок			Незастроенная площадь			
по документам	факт	застроенная	замощённая	озеленённая	прочая	
	6701	2245	2780,4		1675,3	

### III. Благоустройство здания

5501,7 кв.м.

Водопрвод	Канализация	Отопление				Централизованное горячее водоснабжение	Ванны			Газоснаб.		Электроснабжение	Лифты шт.	
		от ТЭЦ	От групповой (квартирной котельной)	От собственной котельной	от АГБ		печное	С газовыми колонками	с дровяными колонками	Централизованное	Жидким газом		пассажирские	грузовые
5501,7	5501,7			5501,7							5501,7			

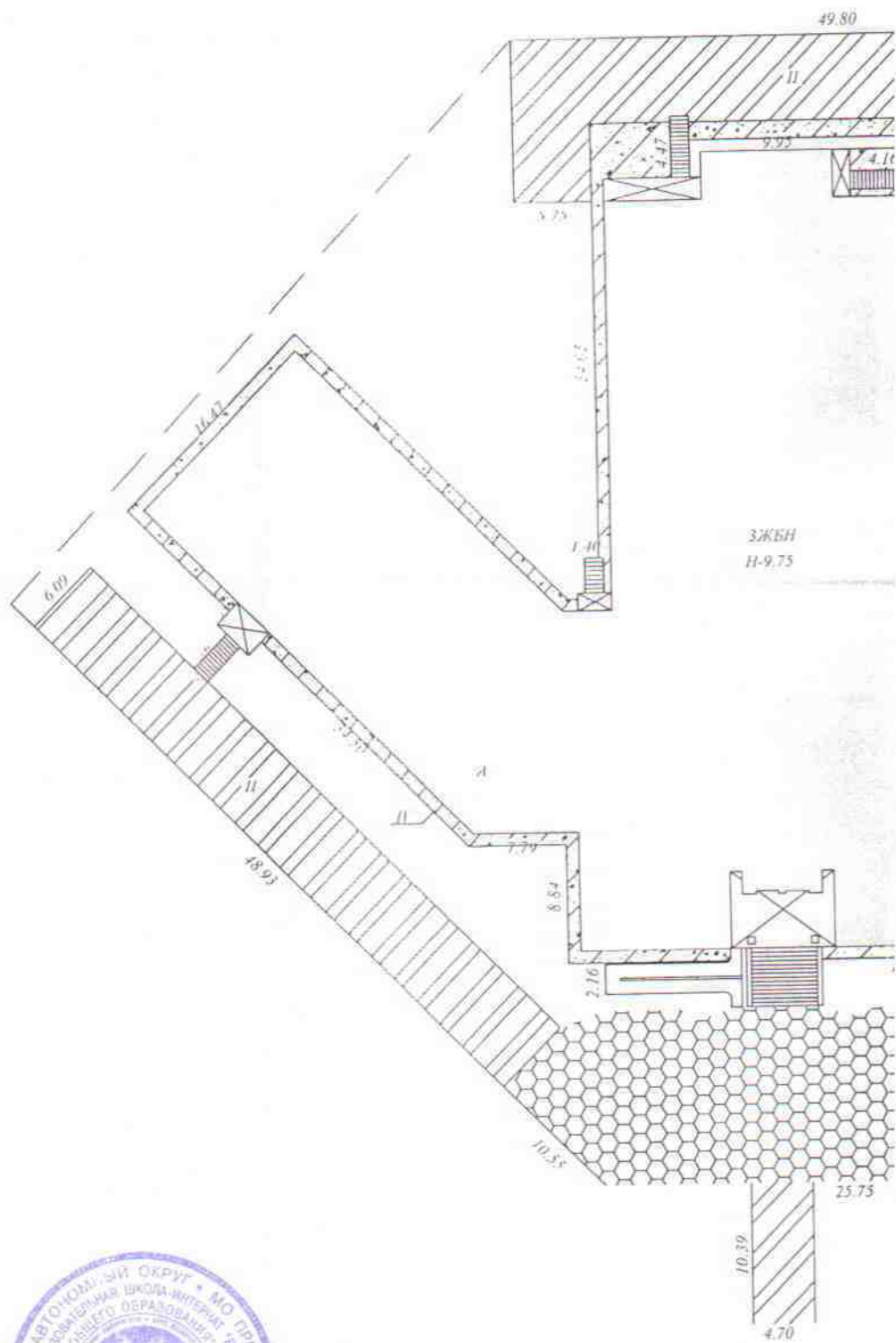


И.о. директора

*[Handwritten signature]*

И.П. Журицак

Ма  
1:  
Под

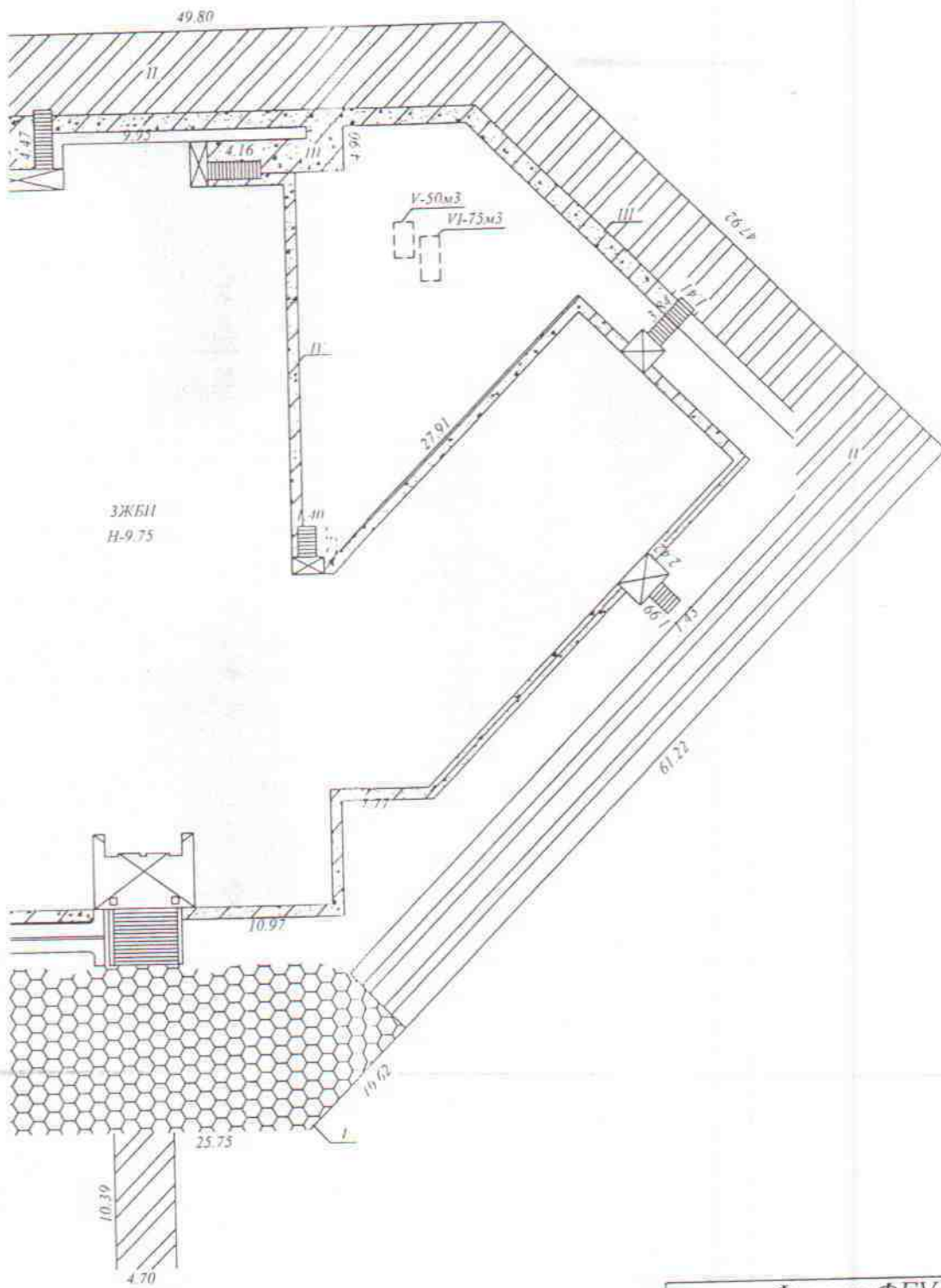


КОПИЯ ВЕРНА



И.о. директора *[Signature]* А.П. Джурашук /

домовладение №15 на ул. Но



ул. Новая

домопладение №15 по ул. Новая

Филиал ФГУП "Ростехинвентаризация" по Ямало-Ненецкому АО		
Инв.№	План земельного участка здания : Учебный корпус на 420 мест	
Лист № 1	Вл:	
Дата	Исполнитель	Ф.И.О.
25.08.2006	Исполнил	Кортусов В.М.
25.08.06	Проверил	Храмов С.А.

КОПИЯ ВЕРНА



И.о. директора

И.П. Андрущак





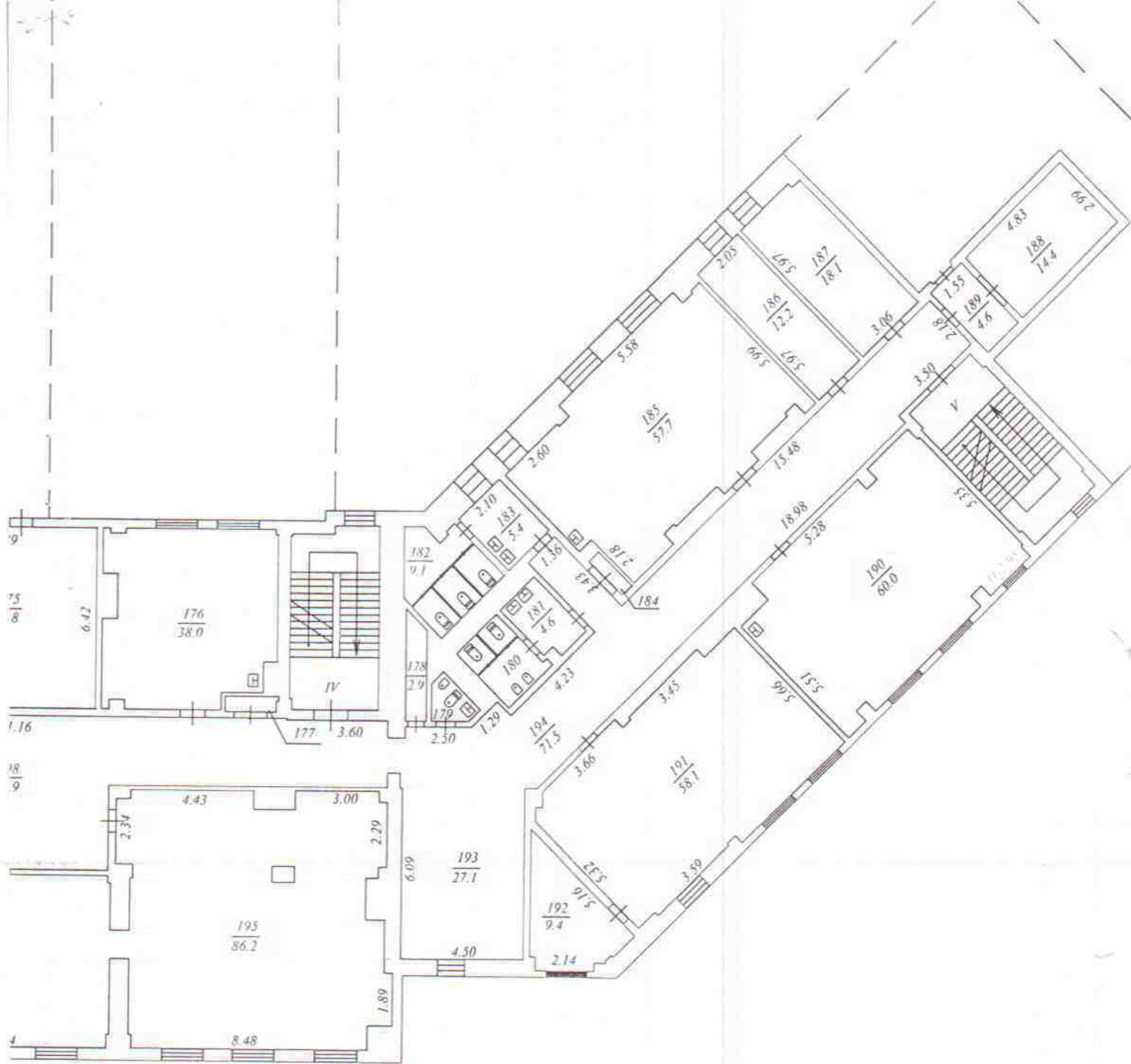
КОПИЯ ВЕРНА



И.о. директора

И.П. Якубович /

7



КОПИЯ ВЕРНА



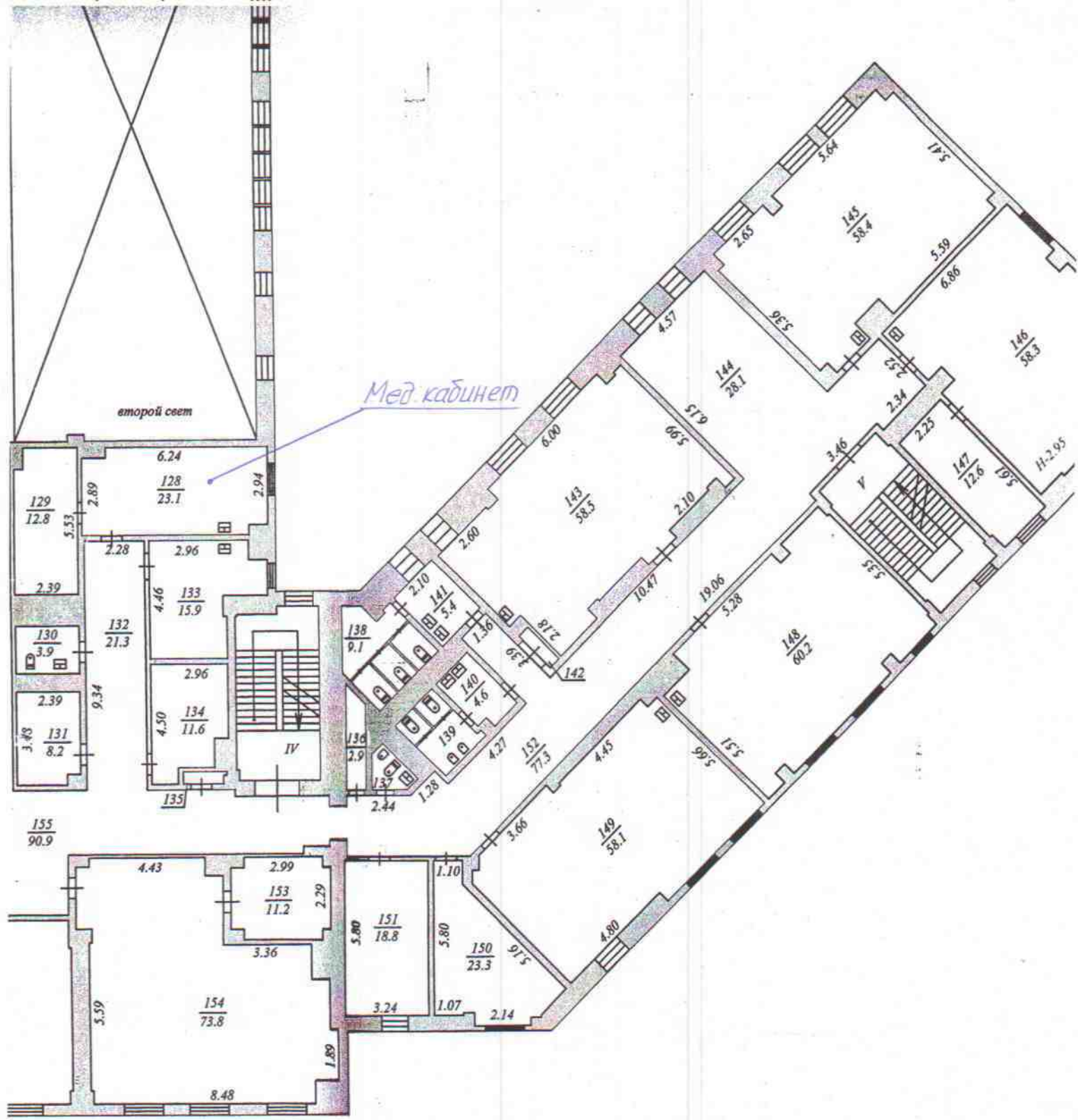
Филиал ФГУП "Ро по Ямало-Н	
Инв.№	План основ здания : Учебн
Лист № 3	Вл:
Дата	Исполнитель
25.08.2006	Исполнил
25.08.06	Проверил

И.о. директора

*[Handwritten signature]*

И.П. директор

9

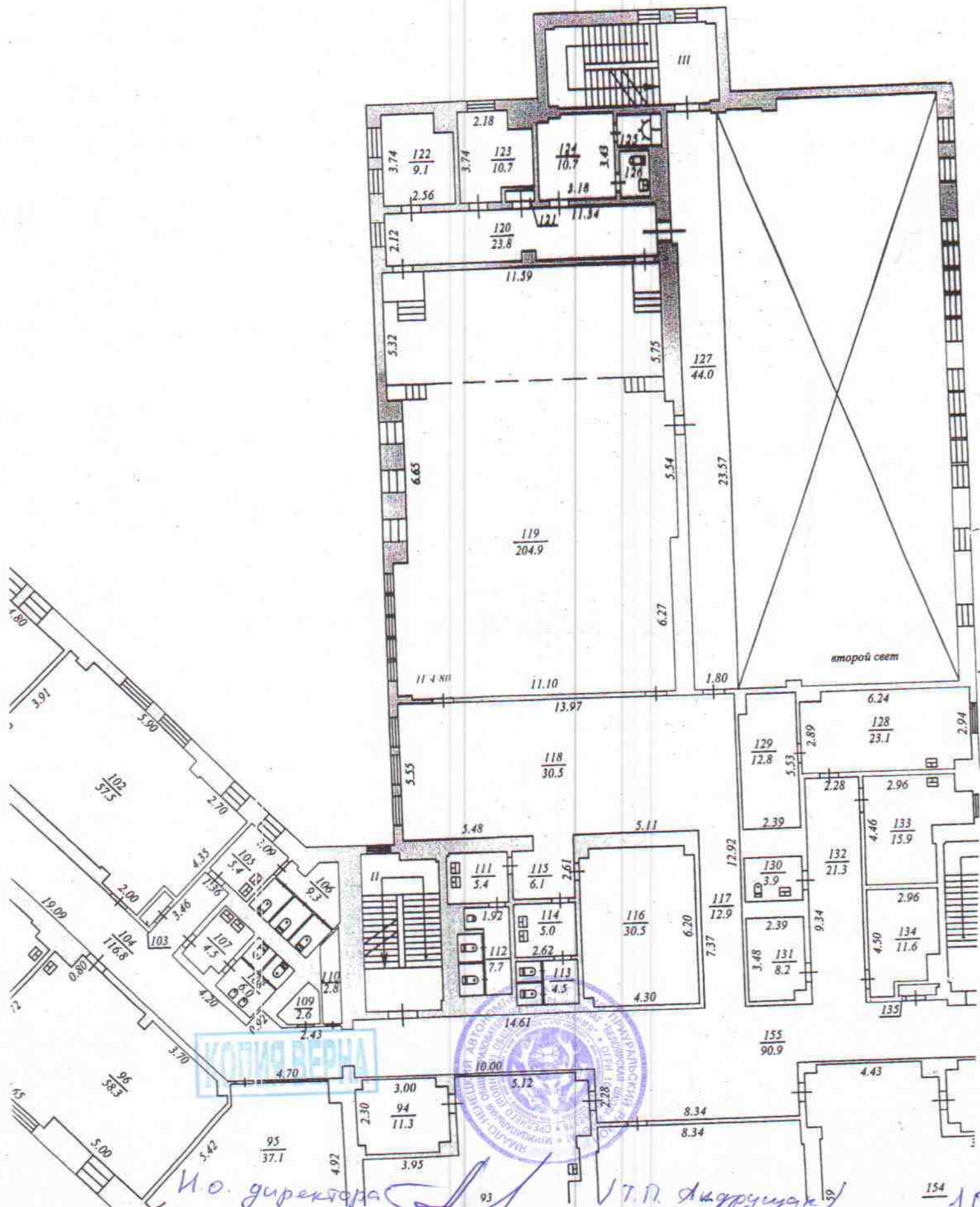


КОТЛЯ ВЕРНА



И. о. директора *[Signature]* / П.П. Якутчик /

Филиал ФГУП "Росте по Ямало-Нене	
Инв. №	План основног здания : Учебный к (2 эт
Лист № 2	
Дата	Вл:
Исполнитель	





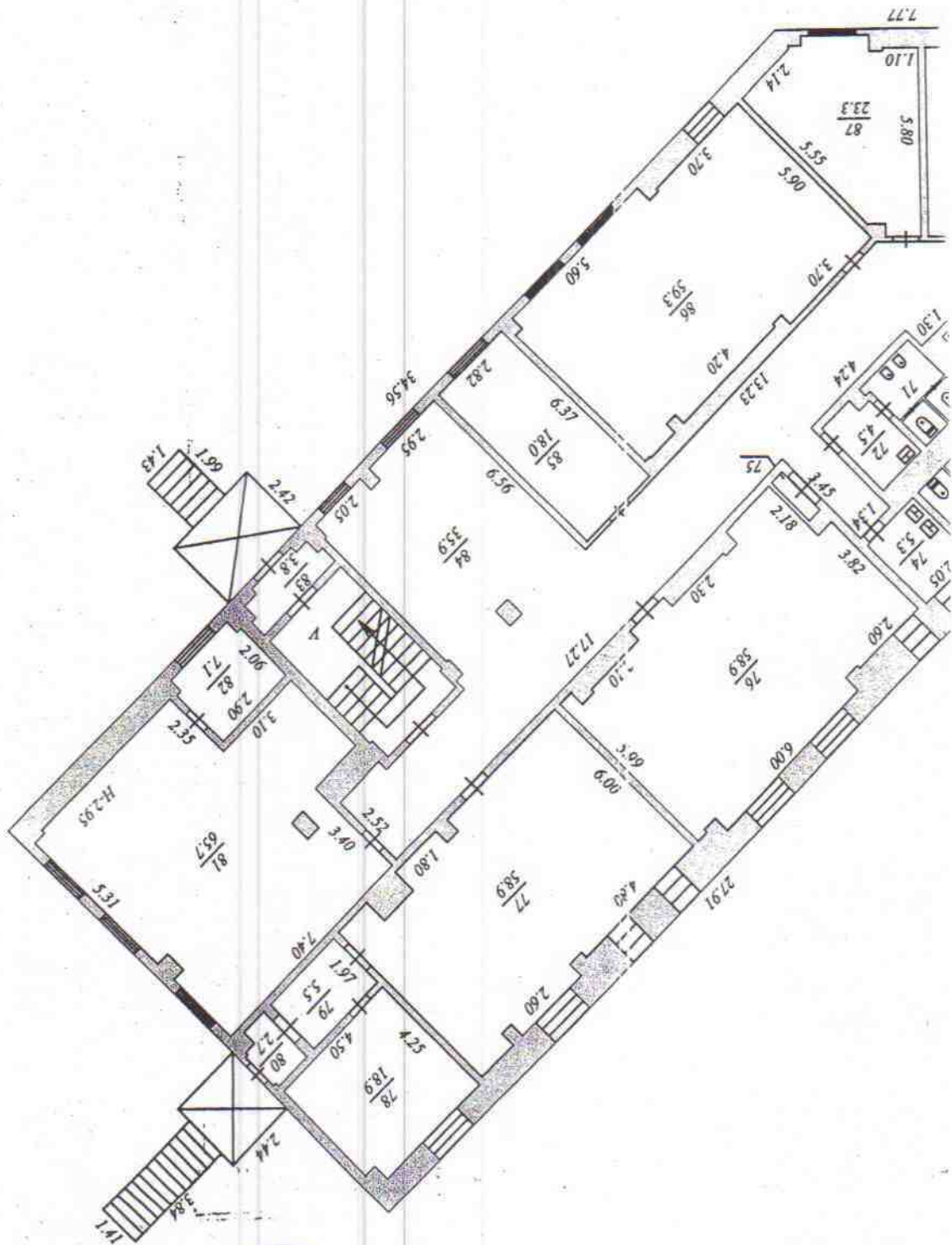
КОПИЯ ВЕРНА



И.о. директора

*[Handwritten signature]*

Т.П. Андрушак

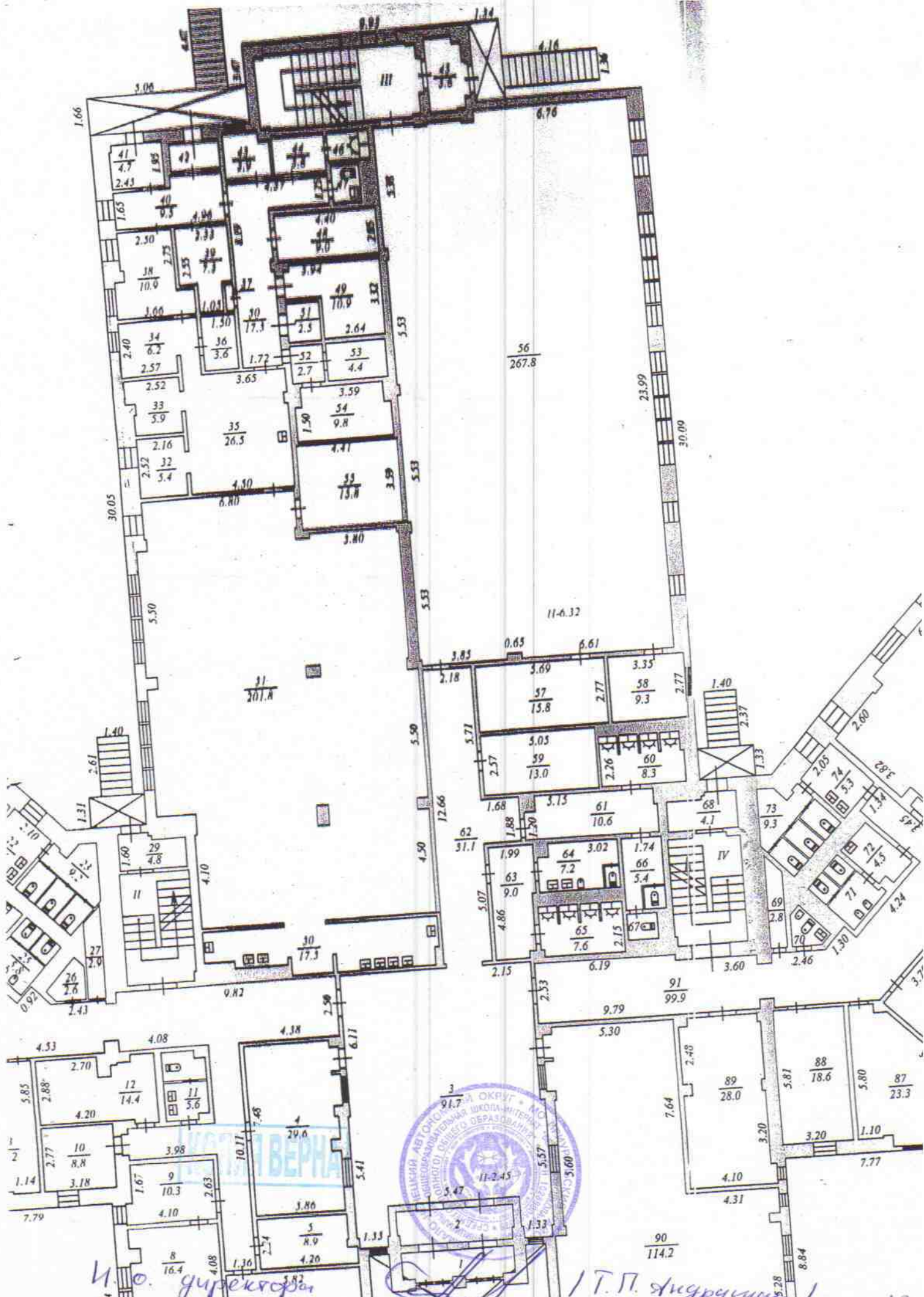


КОПИЯ ВЕРНА



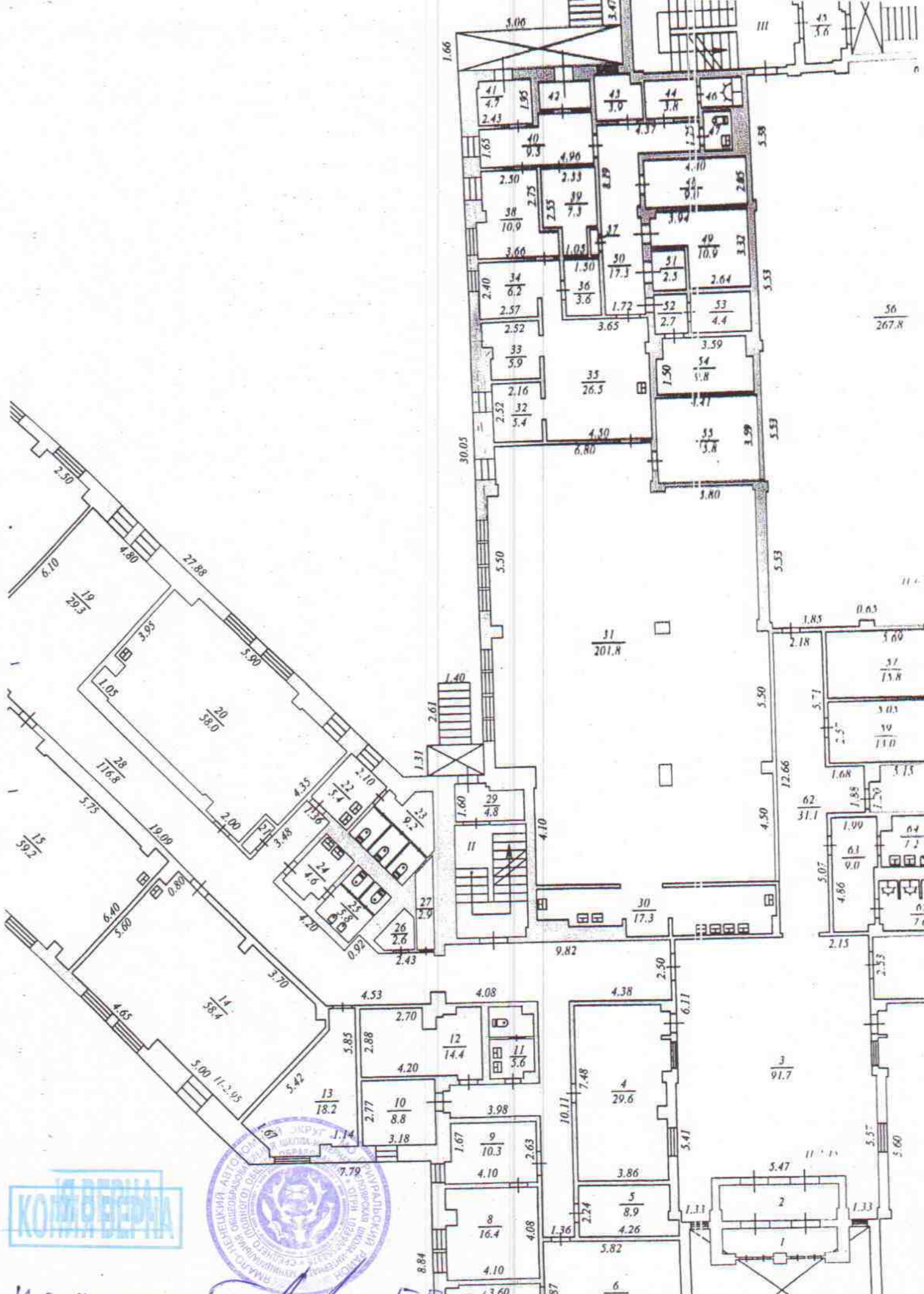
И.о. директора

И. П. Якушук /



*И.О. директор*

*И.П. студент*

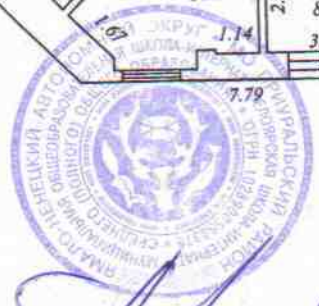


56  
267.8

31  
201.8

62  
31.1

3  
91.7

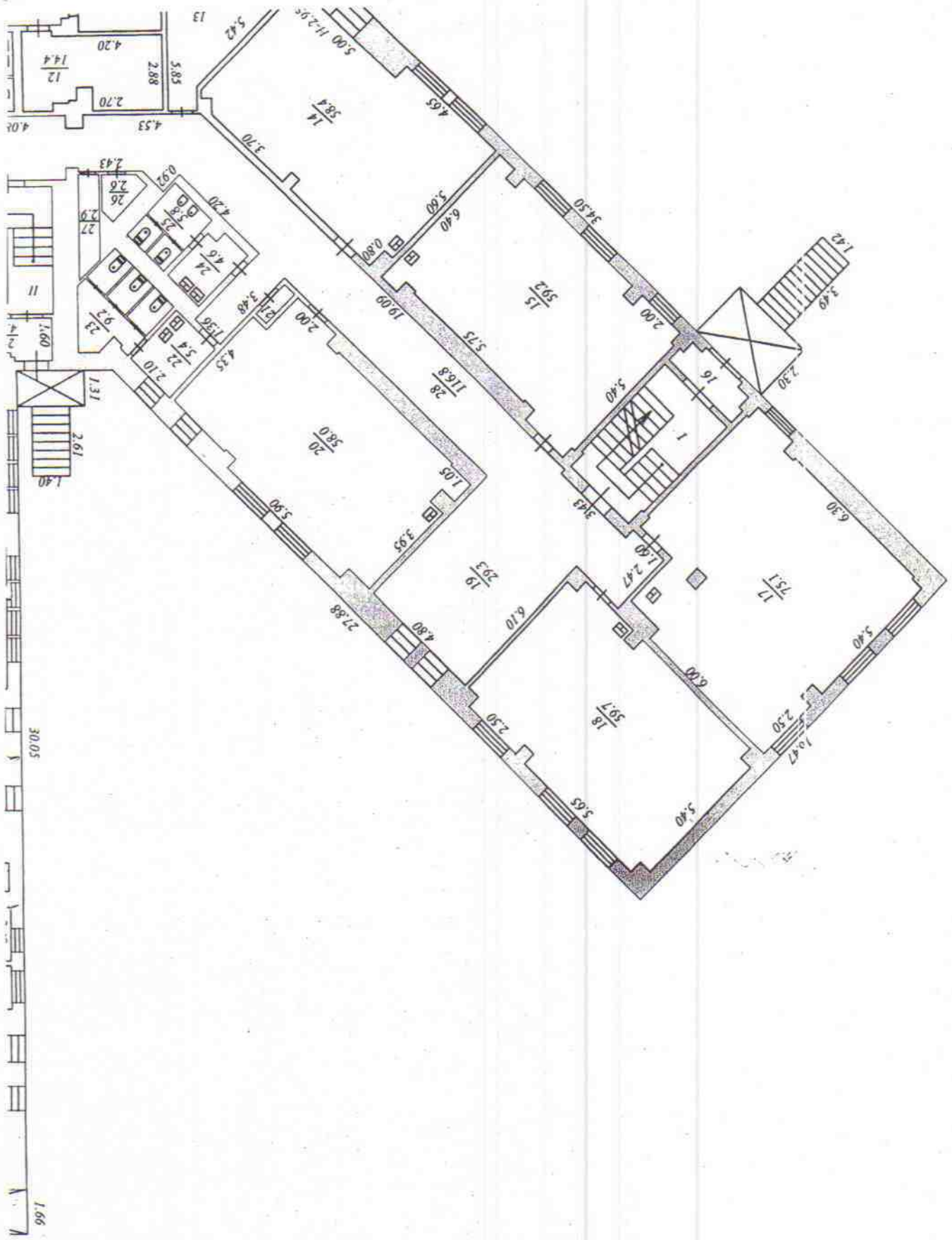


И.о. директора

И.И. Директор

111





КОПИЯ ВЕРНА



И. о. директора

И. П. Андреевич /

## ЭКСПЛИКАЦИЯ

к поэтажному плану здания (строения),

Учебный корпус на 420 мест

расположенного в городе (другом поселении)  
по ул. (пер.)

ЯНАО, Приуральский район, п.Белоярск

Дата записи и литера по плану	Этаж	Номер по плану строения	Назначение частей помещения	Формула подсчёта частей помещений	Площадь по внутреннему обмеру в кв.м., в т.ч.предназначенная для				Итого по строению (этажу, квартале)	Высота помещений по внутреннему обмеру
					основная	подсобная (вспомог.)	основная	подсобная (вспомог.)		
1	2	3	4	5	6	7	8	9	10	11
25.08.	1	1	Вестибюль	автоплощадь		6,3			6,3	2,45
A		2	Вестибюль	автоплощадь		7,2			7,2	
		3	Холл	автоплощадь		91,7			91,7	
		4	Гардероб	автоплощадь		29,6			29,6	2,95
		5	Гардероб	автоплощадь		8,9			8,9	
		6	Учительская	$5,82 \times 4,87 - 0,43 \times 0,5$	28,1				28,1	
		7	Кабинет зам.дир.	автоплощадь		12,0			12,0	
		8	Кабинет директора	$4,10 \times 4,08 - 0,7 \times 0,5$	16,4				16,4	
		9	Приемная	$4,10 \times 2,63 - 1,67 \times 0,31$	10,3				10,3	
		10	Кабинет	$2,77 \times 3,18$	8,8				8,8	
		11	Сан.узел	$3,05 \times 1,93 - 0,45 \times 0,26 - 0,44 \times 0,34$		5,6			5,6	
		12	Подсобное помещение	автоплощадь		14,4			14,4	
		13	Кабинет	автоплощадь		18,2			18,2	
		14	Кабинет	автоплощадь		58,4			58,4	
		15	Кабинет	автоплощадь		59,2			59,2	
		16	Тамбур	автоплощадь			4,1		4,1	
		17	Кабинет	автоплощадь		75,1			75,1	
		18	Кабинет	автоплощадь		59,7			59,7	
		19	Холл	$6,10 \times 4,80$		29,3			29,3	
		20	Кабинет	автоплощадь		58,0			58,0	
		21	Щитовая	$1,56 \times 0,47$		0,7			0,7	
		22	Умывальная	$2,56 \times 2,10$		5,4			5,4	
		23	Туалет	автоплощадь		9,2			9,2	
		24	Сан.узел	$2,84 \times 1,70 - 0,52 \times 0,40$		4,6			4,6	
		25	Туалет	$2,82 \times 2,04$		5,8			5,8	
		26	Подсобное помещение	автоплощадь		2,6			2,6	
		27	Тех.помещение	автоплощадь		2,9			2,9	
		28	Коридор	автоплощадь		116,8			116,8	2,45
		29	Тамбур	автоплощадь		4,8			4,8	
		30	Сан.узел	автоплощадь		17,3			17,3	2,95
		31	Столовая	автоплощадь		201,8			201,8	
		32	Холодильная камера	автоплощадь		5,4			5,4	
		33	Мясо-рыбный цех	автоплощадь		5,9			5,9	
		34	Овощной цех	$2,57 \times 2,40$		6,2			6,2	
		35	Горячий цех	автоплощадь		26,5			26,5	
		36	Моечный цех	$1,50 \times 2,40$		3,6			3,6	
		37	Щитовая	$0,28 \times 1,19$		0,3			0,3	
		38	Кладовая	автоплощадь		10,9			10,9	
		39	Кладовая	автоплощадь		7,3			7,3	
		40	Загрузочная тарная	автоплощадь		9,5			9,5	
		41	Камера пищ.отходов	автоплощадь		4,7			4,7	
		42	Тамбур	$1,25 \times 2,21$		2,8			2,8	
		43	Кабинет	$1,98 \times 2,07 - 0,42 \times 0,45$	3,9				3,9	
		44	Раздевал.персон.	$2,22 \times 1,70$		3,8			3,8	
		45	Тамбур	автоплощадь		5,6			5,6	
		46	Душевая	$1,76 \times 1,25$		2,2			2,2	
		47	Сан.узел	$1,23 \times 1,68$		2,1			2,1	

Мас  
1:20

Подп

Дата записи и литера по плану	Этаж	Номер по плану строения	Назначение частей помещения	Формула подсчёта частей помещений	Площадь по внутреннему обмеру в кв.м., в т.ч.предназначенная для				Итого по строению (этажу, квартире)	Высота помещений по внутреннему обмеру
					основная	подсобная (вспомог.)	основная	подсобная (вспомог.)		
1	2	3	4	5	6	7	8	9	10	11
		48	Кладовая	4,40*2,5		9,0			9,0	
		49	Кондитерский цех	автоплощадь		10,9			10,9	
		50	Коридор	автоплощадь		17,3			17,3	
		51	Тех.помещение	1,40*1,75		2,5			2,5	
		52	Коридор	1,42*1,90		2,7			2,7	
		53	Морозильная камера	2,59*1,68		4,4			4,4	
		54	Морозильная камера	автоплощадь		9,8			9,8	
		55	Моечная столовой	4,41*3,59		15,8			15,8	2,95
		56	Спортзал	автоплощадь		267,8			267,8	6,32
		57	Снарядная	569*2,77		15,8			15,8	2,95
		58	Тренерская	3,35*2,77		9,3			9,3	
		59	Электрощитовая	5,05*2,57		13,0			13,0	
		60	Душевая	автоплощадь		8,3			8,3	
		61	Раздевалка	автоплощадь		10,6			10,6	
		62	Коридор	автоплощадь		31,1			31,1	
		63	Раздевалка	автоплощадь		9,0			9,0	
		64	Сан.узел	автоплощадь		7,2			7,2	
		65	Душевая	автоплощадь		7,6			7,6	
		66	Сан.узел	автоплощадь		5,4			5,4	
		67	Туалет	1,09*1,27		1,4			1,4	
		68	Тамбур	автоплощадь		4,1			4,1	
		69	Тех.помещение	автоплощадь		2,8			2,8	
		70	Пособное помещение	автоплощадь		2,2			2,2	
		71	Сан.узел	2,06*2,81		5,8			5,8	
		72	Сан. узел	1,7*2,81-0,53*0,44		4,5			4,5	
		73	Туалет	автоплощадь		9,3			9,3	
		74	Сан. узел	2,05*2,58		5,3			5,3	
		75	Щитовая	0,47*1,61		0,8			0,8	
		76	Мастерская	автоплощадь		58,9			58,9	
		77	Мастерская	автоплощадь		58,9			58,9	
		78	Склад готов.продукц.	4,50*4,25-0,52*0,42		18,9			18,9	
		79	Коридор	1,97*2,78		5,5			5,5	
		80	Тамбур	автоплощадь		2,7			2,7	
		81	Кулинария	автоплощадь		65,7			65,7	
		82	Кладовая продуктов	автоплощадь		7,1			7,1	
		83	Тамбур	автоплощадь		3,8			3,8	
		84	Холл	автоплощадь		35,9			35,9	
		85	Щитовая	2,82*6,37		18,0			18,0	
		86	Мастерская	автоплощадь		59,3			59,3	
		87	Кабинет	автоплощадь		23,3			23,3	
		88	Диспетчерская	3,20*5,81		18,6			18,6	
		89	Тех.помещение	автоплощадь		28,0			28,0	
		90	Гардеробная	автоплощадь		114,2			114,2	
		91	Коридор	автоплощадь		99,9			99,9	2,45
			Итого по I этажу			783,6	1402,7	0,0	0,0	2186,3

КОПИЯ



И.о. директора

*[Handwritten signature]*

И. П. Журицак

Дата записи и литеры по плану	Этаж	Номер по плану строения	Назначение частей помещения	Формула подсчета частей помещений	Площадь по внутреннему обмеру в кв.м., в т.ч.предназначенная для				Итого по строению (этажу, квартире)	Высота помещений по внутреннему обмеру
					основная	подсобная (вспомог.)	основная	подсобная (вспомог.)		
1	2	3	4	5	6	7	8	9	10	11
	II	92	Кабинет	автоплощадь	59,1				59,1	2,95
		93	Компьютерный класс	автоплощадь	74,0				74,0	
		94	Лаборантская	автоплощадь	11,3				11,3	
		95	Кабинет пения	автоплощадь	37,1				37,1	
		96	Кабинет	автоплощадь	58,3				58,3	
		97	Кабинет	автоплощадь	58,7				58,7	
		98	Кабинет	автоплощадь	72,2				72,2	
		99	Подсобное помещение	1,37*1,86		2,6			2,6	
		100	Кабинет	автоплощадь	58,6				58,6	
		101	Холл	6,18*4,80		29,7			29,7	
		102	Кабинет	автоплощадь	57,5				57,5	
		103	Щитовая	1,61*0,49		0,8			0,8	
		104	Коридор	автоплощадь		73,4			73,4	
		105	Умывальная	2,09*2,56		5,4			5,4	
		106	Туалет	автоплощадь		9,3			9,3	
		107	Сан.узел	1,7*2,81-0,53*0,44		4,5			4,5	
		108	Туалет	2,84*2,10		6,0			6,0	
		109	Подсобное помещение	автоплощадь		2,6			2,6	
		110	Тех.помещение	автоплощадь		2,8			2,8	
		111	Сан.узел	автоплощадь		5,4			5,4	
		112	Туалет	автоплощадь		7,7			7,7	
		113	Туалет	2,27*1,98		4,5			4,5	
		114	Сан.узел	2,27*2,20		5,0			5,0	
		115	Коридор	автоплощадь		6,1			6,1	
		116	Гардеробная	автоплощадь		30,5			30,5	
		117	Коридор	7,37*1,75		12,9			12,9	
		118	Холл	автоплощадь		77,5			77,5	
		119	Актовый зал	автоплощадь	204,9				204,9	4,80
		120	Коридор	автоплощадь		23,8			23,8	2,95
		121	Щитовая	1,19*0,28		0,3			0,3	
		122	Склад декораций	3,74*2,56-0,70*0,70		9,1			9,1	
		123	Костюмерная	автоплощадь	10,7				10,7	
		124	Комната артистов	автоплощадь	10,7				10,7	
		125	Душевая	1,78*1,26		2,2			2,2	
		126	Сан.узел	1,96*1,25		2,5			2,5	
		127	Коридор	автоплощадь		44,0			44,0	
		128	Кабинет	автоплощадь	23,1				23,1	
		129	Подсобное помещение	5,53*2,38-0,50*0,80		12,8			12,8	
		130	Сан.узел	2,37*1,65		3,9			3,9	
		131	Тех.помещение	3,48*2,39-0,36*0,44		8,2			8,2	
		132	Коридор	9,34*2,28		21,3			21,3	
		133	Процедурная	автоплощадь		15,9			15,9	
		134	Инвентарная	автоплощадь		11,6			11,6	
		135	Щитовая	174*0,53-0,30*0,12		0,9			0,9	
		136	Тех.помещение	автоплощадь		2,9			2,9	
		137	Сан.узел	автоплощадь		2,2			2,2	
		138	Туалет	автоплощадь		9,1			9,1	
		139	Туалет	2,83*2,04		5,8			5,8	
		140	Сан.узел	2,83*1,69-0,51*0,43		4,6			4,6	
		141	Умывальная	2,10*2,55		5,4			5,4	
		142	Щитовая	1,61*0,48		0,8			0,8	
		143	Кабинет литературы	автоплощадь	58,5				58,5	
		144	Холл	6,15*4,57		28,1			28,1	
		145	Кабинет литературы	автоплощадь	58,4				58,4	
		146	Кабинет литературы	автоплощадь	58,3				58,3	
		147	Лаборантская	2,25*5,61		12,6			12,6	
		148	Кабинет	автоплощадь	60,2				60,2	
		149	Кабинет физики	автоплощадь	58,1				58,1	
		150	Лаборантская	автоплощадь	16,5				16,5	
		151	Кабинет	3,24*5,80		18,8			18,8	
		152	Коридор	автоплощадь		77,3			77,3	

Дата записи и литеры по плану	Этаж	Номер по плану строения	Назначение частей помещения	Формула подсчета частей помещений	Площадь по внутреннему обмеру в кв.м., в т.ч.предназначенная для				Итого по строению (этажу, квартире)	Высота помещений по внутреннему обмеру
					основная	подсобная (вспомог.)	основная	подсобная (вспомог.)		
1	2	3	4	5	6	7	8	9	10	11
		154	Кабинет черчения	автоплощадь	73,8				73,8	
		155	Коридор	автоплощадь		90,9			90,9	
				Итого по II этажу	1151,4	681,5	0,0	0,0	1832,9	
						26,7			26,7	2,45
	III	156	Холл	автоплощадь		10,6			10,6	2,95
		157	Лаборантская	автоплощадь		57,9			57,9	
		158	Кабинет географии	автоплощадь		58,4			58,4	
		159	Кабинет математики	автоплощадь			4,6		4,6	
		160	Коридор	2,95*1,56			8,4		8,4	
		161	Теплопункт	автоплощадь					31,9	
		162	Учительская	автоплощадь		31,9			31,9	
		163	Кабинет математики	автоплощадь		57,3			57,3	
		164	Щитовая	1,58*0,47			0,7		0,7	
		165	Умывальная	2,08*2,58			5,4		5,4	
		166	Сан.узел	2,82*1,68-0,51*0,45			4,5		4,5	
		167	Туалет	2,82*2,05			5,8		5,8	
		168	Туалет	автоплощадь			9,2		9,2	
		169	Технич. комната	автоплощадь			3,0		3,0	
		170	Подсобное помещение	автоплощадь			2,6		2,6	
		171	Коридор	автоплощадь			70,0		70,0	
		172	Кабинет ин-го языка	автоплощадь		39,8			39,8	
		173	Теплопункт	3,59*4,08			17,2		17,2	
		174	Тех.помещение	автоплощадь			14,3		14,3	
		175	Теплопункт	7,29*6,42			46,8		46,8	
		176	Кабинет ин-го языка	автоплощадь		38,0			38,0	
		177	Щитовая	1,76*0,51-0,31*0,09			0,9		0,9	
		178	Технич. комната	автоплощадь			2,9		2,9	
		179	Сан.узел	автоплощадь			2,3		2,3	
		180	Туалет	2,83*2,03			5,7		5,7	
		181	Сан.узел	1,70*2,85-0,45*0,51			4,6		4,6	
		182	Туалет	автоплощадь			9,1		9,1	
		183	Умывальная	2,10*2,55			5,4		5,4	
		184	Щитовая	0,47*1,56			0,7		0,7	
		185	Кабинат проф.ориент.	автоплощадь		57,7			57,7	
		186	Лаборантская	2,05*5,97			12,2		12,2	
		187	Кабинет психолога	3,06*5,97-0,39*0,43			18,1		18,1	
		188	Теплопункт	4,83*2,99			14,4		14,4	
		189	Коридор	2,99*1,55			4,6		4,6	
		190	Кабинет истории	автоплощадь		60,0			60,0	
		191	Лаборатория химии	автоплощадь		58,1			58,1	
		192	Лаборантская	автоплощадь		9,4			9,4	
		193	Холл	автоплощадь			27,1		27,1	
		194	Коридор	автоплощадь			71,5		71,5	
		195	Библиотека	автоплощадь		86,2			86,2	
		196	Библиотека	автоплощадь		52,9			52,9	
		197	Зал многоцел.назн-я	автоплощадь		86,4			86,4	
		198	Коридор	автоплощадь			96,6		96,6	
				Итого по III этажу		734,9	465,0	0,0	0,0	1199,9
		I	Лесничная клетка	автоплощадь			60,0		60,0	
		II	Лесничная клетка	автоплощадь			57,6		57,6	
		III	Лесничная клетка	автоплощадь			45,9		45,9	
		IV	Лесничная клетка	автоплощадь			59,4		59,4	
		V	Лесничная клетка	автоплощадь			59,7		59,7	
				Итого:			282,6		282,6	
				Итого по зданию:		2669,9	2549,2		5219,1	
				Всего по зданию:		2669,9	2891,8		5501,7	

## Описание конструктивных элементов здания и определение износа

Литера **А**

Год постройки **2004**

Число этажей **3**

Группа капитальности **III**

Вид внутренней отделки **повышенная**

№ п.п.	Наименование конструктивных элементов	Описание элементов (материал, конструкция или система, отделка и прочее)	Признаки износа конструктивных элементов (деформации, осадки, трещины, гниль и т.п.)	Удельный вес по таблице	Поправки к удельному весу	Удельный вес конструктивных элем. с поправ.	Процент износа элемента	Процент износа к строению	
1	2	3	4	5	6	7	8	9	
1	Фундаменты	ж/б. сваи	состояние хорошее	4	1,0	4			
2	стены и их наружная отделка	металоконструкц. t-0,36, пеноблоки	-	36	1,0	36			
3	Перегородки	пеноблоки	-						
4	Перекрытия	Чердачные	ж/б плиты, отепл.плоское	16	1,0	16			
		Междуэтажные	ж/б плиты, отепл.плоское						
		надподвальные							
5	Крыша	металочерепица по дерев.обрешетке	-	5	1,0	5			
6	Полы	ж/б плиты, цемент. стяжка, линолеум, плитка	-	10	1,0	10			
7	Проёмы	Окна	стеклопакеты с 3-м остеклением	9	1,0	9			
		Двери	простые						
8	Внутренняя отделка	покраска, побелка, керам.плитка	-	3	1,0	3			
9	Электротехнические и сантехнические устройства	Электроосвещение	есть	12	1,0	12			
		Отопление	есть						
		Радио							
		Телефон							
		Телевидение							
		Г.водоснабжение							
		Водопровод	есть				-		
		Канализация	есть				-		
		Газоснабжение							
10	Прочие работы	крыльца		5	1,0	5			
<b>ИТОГО</b>				<b>100</b>		<b>100</b>			

И.о. директора

Процент износа, приведённый к 100

Гр.9x100  
гр.7

0

### Техническое описание пристроек и других частей здания

Наименование конструктивных элементов	Литера _____	удельный вес по таблице	Поправки	удельный вес с поправкой	Литера _____	по таблице Удельн. вес	Поправки	Удельн. вес с поправ.
Стены и перегород.								
Перекрытия								
Крыша								
Полы								
Проемы								
Отделочные работы								
Электроосвещ.								
Прочие работы								
Итого:								

Наименование конструктивных элементов	Литера _____	по таблице Удельн. вес	Поправки	Удельн. вес с поправ.	Литера _____	по таблице Удельн. вес	Поправки	Удельн. вес с поправ.
Стены и перегород.								
Перекрытия								
Крыша								
Полы								
Проемы								
Отделочные работы								
Электроосвещ.								
Прочие работы								
Итого:								

### Исчисление восстановительной и действительной стоимости здания и его частей

Литер по плану	Наименование строений и пристроек	№ сборника	№ таблицы	Измеритель	Стоим. измер по таблице	Поправки к стоимости коэффициенты на:					Стоимость изм. с поправк.	Кол-во Объем м <sup>3</sup> площадь м <sup>2</sup>	Восстан. стоимость в рублях	% износа	Действительная стоимость
						удельный вес	груп. кап.	климат	объем	общий					
1	2	3	4	5	6	7	8	9	10	11	12	13	14	15	16
A	основное строение	32	11	М <sup>3</sup>	41,60	1,00	0,86	1,09			39,00	21819	850941		850941
												Итого:	850941		850941



21 И.о. директора

И.П. Андреевич

це  
кан  
гс  
19  
20  
Де  
Ос  
Пр  
Н:

### XI. Ограждения и сооружения (замощения) на участке

Литер	Наименование ограждений и сооружений	Материал, конструкция	Размеры		Площадь м <sup>2</sup>	№ сборника	№ таблицы	Измеритель	Стоим. измер. по таблице	Поправка на климат. р-н	Восстановит. стоимость руб.	№ износа	Действит. стоимость руб.
			Длина (м)	Ширина высота(м)									
I	Замощение	керам.плитка, песчан.основ.	автоплощадь		470,1	2	305/6	м2	14,2		6675		6675
II	Замощение	ж/б плиты на песчан.основ.	автоплощадь		1304	2	305/г	м2	45,6		59467		59467
III	Замощение	цем.-бет.стяжка на песч.основ.	автоплощадь		336,1	2	305/з	м2	25,7		8638		8638
IV	Тротуар	цем.-бет.стяжка на песч.основ.	автоплощадь		135,0	2	305/з	м2	25,7		3470		3470
V	Септик	Метал.емкость			50	2	305	м3	5380		5380		5380
VI	Септик	Метал.емкость			75	2	305	м3	6600		6600		6600
Итого:											90230		90230

### XII. Общая стоимость (в руб.)

В ценах какого года	Основные строения		Служебные постройки		Сооружения		Всего	
	восстановительная	действительная	восстановительная	действительная	восстановительная	действительная	восстановительная	действительная
1969	850941	850941			90230	90230	941171	941171
2006	16950745	16950745			1461870	1461870	18412615	18412615

" 25 " " 25 "

Августа 08

2006 г. 2006 г.

Исполнил: Проверил:

( Кортусов В.М. )  
( Храмов С.А. )

### XIII. Отметка о последующих обследованиях

Дата обследования	" " г.	" " г.	" " г.
Обследовал			
Проверил			
Начальник бюро			

И.о. директора

Н.П. Кортусов





Экспликация  
к поэтажному плану строения расположенного в городе  
(поселке) Беляжск по ул.(пер.) №

Литера	Этажи (начиная с 1-го этажа и кончая мезонином)	Номер помещения (квартира и прочее) (квартиры, торговые, складские и т.п.)	Номер по плану строения, комнаты, кухни, коридор, и т.д.	Назначение частей помещения, жилая комната, канцелярское помещение, классная комната, больничная палата, кухня коридор и т.п.	Формулы подсчета площадей по внутреннему обмеру	Площадь по внутреннему обмеру кв.м. в том числе предназнач. под помещения			Высота помещения по внутреннему обмеру	Примечание
						общая полезная	школьные			
							основная	вспомогательная (подсобная)		
1	2	3	4	5	6	7	8	9	10	11
A	I		1	Вестибюль	автоплощадь	6,3		6,3	2,44	
A	I		2	Вестибюль	автоплощадь	7,2		7,2	2,45	
A	I		3	Холл	автоплощадь	91,7		91,7	2,45	
A	I		4	Гардероб	автоплощадь	29,6	29,6		2,95	
A	I		5	Гардероб	автоплощадь	8,9	8,9		2,95	
A	I		6	Учительская	$5,82*4,87-0,43*0,50$	28,1	28,1		2,50	
A	I		7	Кабинет зам. дир.	автоплощадь	12,0	12,0		2,50	
A	I		8	Кабинет директора	$4,10*4,08-0,74*0,50$	16,4	16,4		2,95	
A	I		9	Приемная	$4,10*2,63-1,67*0,31$	10,3	10,3		2,95	
A	I		10	Кабинет	$2,77*3,18$	8,8	8,8		2,50	
A	I		11	Сан.узел	$3,05*1,93-0,45*0,26-0,44*0,34$	5,6		5,6	2,95	
A	I		12	Подсобное помещение	атоплощадь	14,4		14,4	2,95	
A	I		13	Класс	атоплощадь	18,2	18,2		2,95	
A	I		14	Класс	атоплощадь	58,4	58,4		2,95	
A	I		15	Класс	атоплощадь	59,2	59,2		2,95	
A	I		16	Класс	атоплощадь	75,1	75,1		2,87	
A	I		17	Класс	атоплощадь	59,7	59,7		2,95	
A	I		18	Холл	$6,10*4,80$	29,3		29,3	2,40	
A	I		19	Класс	атоплощадь	58,0	58,0		2,95	
A	I		20	Щитовая	$1,56**0,47$	0,7		0,7	2,95	
A	I		21	Сан.узел	$2,56*2,10$	5,4		5,4	2,95	
A	I		22	Туалет	атоплощадь	9,2		9,2	2,95	
A	I		23	Сан.узел	$2,84*1,70-0,52-0,40$	4,6		4,6	2,95	
A	I		24	Туалет	$2,82*2,04$	5,8		5,8	2,95	
A	I		25	Помещ.убор.инвент.	атоплощадь	2,6		2,6	2,95	
A	I		26	Тех.помещение	атоплощадь	2,9		2,9	2,95	
A	I		27	Коридор	атоплощадь	116,8		116,8	2,40	
A	I		28	Сан.узел	атоплощадь	17,3		17,3	2,95	
A	I		29	Столовая	атоплощадь	201,8		201,8	2,95	
A	I		30	Холодильн.камера	$2,52*2,16$	5,4		5,4	2,95	
A	I		31	Мясо-рыбн.цех	атоплощадь	5,9		5,9	2,95	
A	I		32	Овощной цех	$2,57*2,40$	6,2		6,2	2,95	
A	I		33	Горячий цех	атоплощадь	26,5		26,5	2,95	

и.о. директора  / Андрущак Е. П.

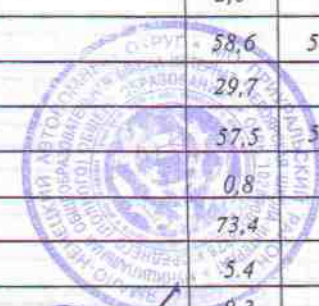
Экспликация  
к поэтажному плану строения расположенного в городе  
(поселке) Белоярск по ул.(пер.) №

Литера	Этажи (начиная с 1-го этажа и кончая мезонином)	Номер помещения (квартира и прочее) (квартиры, торговые, складские и т.п.)	Номер по плану строения, комнаты, кухни, коридор, и т.д.	Назначение частей помещения, жилая комната, канцелярское помещение, классная комната, больничная палата, кухня коридор и т.п.	Формулы подсчета площадей по внутреннему обмеру	Площадь по внутреннему обмеру кв.м. в том числе предназнач. под помещения			Высота помещения по внутреннему обмеру	Примечание
						общая полезная	школьные			
							основная	вспомогательная (подсобная)		
1	2	3	4	5	6	7	8	9	10	11
A	I		34	Моечный цех	1,50*2,40	3,6		3,6	2,95	
A	I		35	Кладовая овоц.	автоплощадь	10,9		10,9	2,95	
A	I		36	Кладовая продукт.	автоплощадь	7,3		7,3	2,95	
A	I		37	Загрузочная тарная	автоплощадь	9,5		9,5	2,95	
A	I		38	Камера пиц.отходов	автоплощадь	4,7		4,7	2,95	
A	I		39	Тамбур	1,25*2,21	2,8		2,8	2,95	
A	I		40	Кабинет	1,98*2,07-0,42*0,45	3,9	3,9		2,95	
A	I		41	Раздевал.персонал.	2,22*1,70	3,8		3,8	2,95	
A	I		42	Душевая	1,76*1,25	2,2		2,2	2,95	
A	I		43	Сан.узел	1,23*1,68	2,1		2,1	2,95	
A	I		44	Кладовая продуктов	4,40*2,05	9,0		9,0	2,95	
A	I		45	Кондитерский цех	автоплощадь	10,9		10,9	2,95	
A	I		46	Коридор	автоплощадь	17,3		17,3	2,95	
A	I		47	Щитовая	0,28*1,19	0,3		0,3	2,95	
A	I		48	Тех.помещение	1,40*1,75	2,5		2,5	2,95	
A	I		49	Коридор	1,42*1,90	2,7		2,7	2,95	
A	I		50	Морозильная камера	2,59*1,68	4,4		4,4	2,40	
A	I		51	Морозильная камера	автоплощадь	9,8		9,8	2,40	
A	I		52	Моечная столовой	4,41*3,59	15,8		15,8	2,95	
A	I		53	Спортзал	автоплощадь	267,8	267,8		6,32	
A	I		54	Снарядная	5,69*2,77	15,8	15,8		2,95	
A	I		55	Тренерская	3,35*2,77	9,3	9,3		2,95	
A	I		56	Электрощитовая	5,05*2,57	13,0		13,0	2,95	
A	I		57	Душевая	автоплощадь	8,3		8,3	2,95	
A	I		58	Раздевалка	автоплощадь	10,6		10,6	2,95	
A	I		59	Коридор	автоплощадь	31,1		31,1	2,95	
A	I		60	Раздевалка	автоплощадь	9,0		9,0	2,95	
A	I		61	Сан.узел	автоплощадь	7,2		7,2	2,95	
A	I		62	Душевая	автоплощадь	7,6		7,6	2,95	
A	I		63	Сан.узел	автоплощадь	5,4		5,4	2,95	
A	I		64	Туалет	1,09*1,27	1,4		1,4	2,95	
A	I		65	Техническая комната	автоплощадь	2,8		2,8	2,95	
A	I		66	Помещ.убороч.инвент	автоплощадь	2,2		2,2	2,95	
A	I		67	Сан.узел	2,06*2,81	5,8		5,8	2,95	

И.О. директора \_\_\_\_\_ (подпись № 11)

Экспликация  
к поэтажному плану строения расположенного в городе  
(поселке) Белоярск по ул. (пер.) №

Литера	Этажи (начиная с 1-го этажа и кончая мезонином)	Номер помещения (квартира и прочее) (квартиры, торгового, складского и т.п.)	Номер по плану строения, комнаты, кухни, коридор, и т.д.	Назначение частей помещения, жилая комната, канцелярское помещение, классная комната, больничная палата, кухня коридор и т.п.	Формулы подсчета площадей по внутреннему обмеру	Площадь по внутреннему обмеру кв.м. в том числе предназнач. под помещения			Высота помещения по внутреннему обмеру	Примечание
						общая полезная	школьные			
							основная	вспомогательная (подсобная)		
1	2	3	4	5	6	7	8	9	10	11
A	I		68	Сан.узел	1,70*2,81-0,53*0,44	4,5		4,5	2,95	
A	I		69	Туалет	автоплощадь	9,3		9,3	2,95	
A	I		70	Сан.узел	2,05*2,58	5,3		5,3	2,95	
A	I		71	Щитовая	0,47*1,61	0,8		0,8	2,95	
A	I		72	Мастерская	автоплощадь	58,9	58,9		2,95	
A	I		73	Мастерская	автоплощадь	58,9	58,9		2,95	
A	I		74	Склад готов.продукц.	4,50*4,25-0,52*0,42	18,9		18,9	2,95	
A	I		75	Коридор	1,97*2,78	5,5		5,5	2,44	
A	I		76	Тамбур	Автоплощадь	2,7		2,7	2,95	
A	I		77	Кулинария	автоплощадь	65,7	65,7		2,95	
A	I		78	Кладовая продуктов	автоплощадь	7,1		7,1	2,95	
A	I		79	Холл	автоплощадь	35,9		35,9	2,95	
A	I		80	Щитовая	2,82*6,37	18,0		18,0	2,95	
A	I		81	Мастерская	автоплощадь	59,3	59,3		2,95	
A	I		82	Кабинет	автоплощадь	23,3	23,3		2,95	
A	I		83	Диспечерская	3,20*5,81	18,6		18,6	2,95	
A	I		84	Тех.помещение	автоплощадь	28,0		28,0	2,95	
A	I		85	Гардеробная	автоплощадь	114,2		114,2	2,95	
A	I		86	Коридор	автоплощадь	99,9		99,9	2,44	
A	I				Итого по 1 этажу:	2163,9	1005,6	1158,3		
A	II		87	Кабинет	автоплощадь	59,1	59,1		2,95	
A	II		88	Компьютер.класс	автоплощадь	74,0	74,0		2,95	
A	II		89	Лаборантская	автоплощадь	11,3	11,3		2,95	
A	II		90	Кабинет пения	автоплощадь	37,1	37,1		2,95	
A	II		91	Класс	автоплощадь	58,3	58,3		2,95	
A	II		92	Класс	автоплощадь	58,7	58,7		2,95	
A	II		93	Класс	автоплощадь	72,2	72,2		2,95	
A	II		94	Подсобное помещ-е	1,37*1,86	2,6		2,6	2,95	
A	II		95	Класс	автоплощадь	58,6	58,6		2,95	
A	II		96	Холл	6,18*4,80	29,7		29,7	2,95	
A	II		97	Класс	автоплощадь	57,5	57,5		2,95	
A	II		98	Щитовая	1,61*0,49	0,8		0,8	2,95	
A	II		99	Коридор	автоплощадь	73,4		73,4	2,95	
A	II		100	Сан.узел	2,09*2,56	5,4		5,4	2,95	
A	II		101	Туалет	автоплощадь	9,3		9,3	2,95	



И. О. *Григорьев* / *Исх. № 11* / 5

Экспликация  
к поэтажному плану строения расположенного в городе  
(поселке) Белярск по ул. (пер.) №

Литера	Этажи (начиная с I-го этажа и кончая мезонином)	Номер помещения (квартира и прочее) (квартиры, торговые, складского и т.п.)	Номер по плану строения, комнаты, кухни, коридор, и т.д.	Назначение частей помещения, жилая комната, канцелярское помещение, классная комната, больничная палата, кухня коридор и т.п.	Формулы подсчета площадей по внутреннему обмеру	Площадь по внутреннему обмеру кв.м. в том числе предназнач. под помещения			Высота помещения по внутреннему обмеру	Примечание
						общая полезная	школьные			
							основная	вспомогательная (подсобная)		
1	2	3	4	5	6	7	8	9	10	11
A	II		102	Сан.узел	1,70*2,81-0,53*0,44	4,5		4,5	2,95	
	II		103	Туалет	2,84*2,10	6,0		6,0	2,95	
	II		104	Помещен.убор.инвен.	автоплощадь	2,6		2,6	2,95	
	II		105	Техничес.помещение	автоплощадь	2,8		2,8	2,95	
	II		106	Сан.узел	автоплощадь	5,4		5,4	2,95	
	II		107	Туалет	автоплощадь	7,7		7,7	2,95	
	II		108	Туалет	2,27*1,98	4,5		4,5	2,95	
	II		109	Сан.узел	2,27*2,20	5,0		5,0	2,76	
	II		110	Коридор	Автоплощадь	6,1		6,1	2,76	
	II		111	Гардиробная	автоплощадь	30,5		30,5	2,76	
	II		112	Коридор	7,37*1,75	12,9		12,9	2,76	
	II		113	Холл	автоплощадь	77,5		77,5	2,76	
	II		114	Актовый зал	автоплощадь	204,9	204,9		4,80	
	II		115	Коридор	автоплощадь	23,8		23,8	3,44	
	II		116	Щитовая	1,19*0,28	0,3		0,3	3,44	
	II		117	Склад декораций	3,74*2,56-0,70*0,70	9,1		9,1	2,60	
	II		118	Костюмерная	автоплощадь	10,7	10,7		2,60	
	II		119	Комната артистов	автоплощадь	10,7	10,7		2,60	
	II		120	Душевая	1,78*1,26	2,2		2,2	2,60	
	II		121	Сан.узел	1,96*1,25	2,5		2,5	2,60	
	II		122	Коридор	автоплощадь	44,0		44,0	2,95	
	II		123	Кабинет	автоплощадь	23,1	23,1		2,95	
	II		124	Подсоб.помещение	5,53*2,38-0,50*0,80	12,8		12,8	2,95	
	II		125	Сан.узел	2,37*1,65	3,9		3,9	2,95	
	II		126	Тех.помещение	3,48*2,39-0,36*0,44	8,2		8,2	2,95	
	II		127	Коридор	9,34*2,28	21,3		21,3	2,95	
	II		128	Процедурная	автоплощадь	15,9		15,9	2,95	
	II		129	Инвентарная	автоплощадь	11,6		11,6	2,95	
	II		130	Щитовая	1,74*0,53-0,30*0,12	0,9		0,9	2,95	
	II		131	Тех.помещение	автоплощадь	2,9		2,9	2,95	
	II		132	Сан.узел	автоплощадь	2,2		2,2	2,95	
	II		133	Туалет	автоплощадь	9,1		9,1	2,95	
	II		134	Туалет	2,83*2,04	5,8		5,8	2,95	
	II		135	Сан.узел	2,83*1,69-0,51*0,43	4,6		4,6	2,95	
	II		136	Сан.узел	2,10*2,55	5,4		5,4	2,95	

И.О. директора

Андреевич М. В.

к поэтажному плану строения расположенного в городе  
(поселке) Белоярск по ул. (пер.) №

Литера	Этажи (начиная с 1-го этажа и кончая мезонином)	Номер помещения (квартира и прочее) (квартиры, торгово-складского и т.п.)	Номер по плану строения, комнаты, кухни, коридор, и т.д.	Назначение частей помещения, жилая комната, канцелярское помещение, классная комната, больничная палата, кухня коридор и т.п.	Формулы подсчета площадей по внутреннему обмеру	Площадь по внутреннему обмеру кв.м. в том числе предназнач. под помещения			Высота помещения по внутреннему обмеру	Примечание
						общая полезная	школьные			
							основная	вспомогательная (подсобная)		
1	2	3	4	5	6	7	8	9	10	11
A	II		137	Щитовая	1,61*0,48	0,8		0,8	2,94	
A	II		138	Кабинет литературы	автоплощадь	58,5	58,5		2,94	
A	II		139	Холл	6,15*4,57	28,1		28,1	2,94	
A	II		140	Кабинет литературы	автоплощадь	58,4	58,4		2,94	
A	II		141	Кабинет литературы	автоплощадь	58,3	58,3		2,94	
A	II		142	Лаборанская	2,25*5,61	12,6	12,6		2,94	
A	II		143	Класс	автоплощадь	60,2	60,2		2,94	
A	II		144	Кабинет физики	автоплощадь	58,1	58,1		2,94	
A	II		145	Лаборанская	автоплощадь	16,5	16,5		2,94	
A	II		146	Кабинет	3,24*5,80	18,8	18,8		2,94	
A	II		147	Коридор	автоплощадь	77,3		77,3	2,94	
A	II		148	Подсобное помещение	автоплощадь	11,2		11,2	2,94	
A	II		149	Кабинет черчения	автоплощадь	73,8	73,8		2,94	
A	II		150	Коридор	автоплощадь	90,9		90,9	2,94	
					Итого по II этажу:	1832,9	1151,4	681,5		
A	III		151	Холл	автоплощадь	26,7		26,7	2,45	
A	III		152	Лаборанская	автоплощадь	10,6	10,6		2,95	
A	III		153	Кабинет географии	автоплощадь	57,9	57,9		2,95	
A	III		154	Кабинет математики	автоплощадь	58,4	58,4		2,95	
A	III		155	Коридор	2,95*1,56	4,6		4,6	2,95	
A	III		156	Теплопункт	автоплощадь	8,4		8,4	3,37	
A	III		157	Учительская	автоплощадь	31,9	31,9		2,95	
A	III		158	Кабинет математики	автоплощадь	57,3	57,3		2,95	
A	III		159	Щитовая	1,58*0,47	0,7		0,7	2,95	
A	III		160	Сан.узел	2,08*2,58	5,4		5,4	2,95	
A	III		161	Сан.узел	2,82*1,68-0,51*0,45	4,5		4,5	2,95	
A	III		162	Туалет	2,82*2,05	5,8		5,8	2,95	
A	III		163	Туалет	автоплощадь	9,2		9,2	2,95	
A	III		164	Техническая комната	автоплощадь	3,0		3,0	2,95	
A	III		165	Помещен.убороч.инвен.	автоплощадь	2,6		2,6	2,95	
A	III		166	Коридор	автоплощадь	70,0		70,0	2,45	
A	III		167	Кабинет ин-ого языка	автоплощадь	39,8	39,8		2,45	
A	III		168	Теплопункт	3,59*4,80	17,2		17,2	2,22	
A	III		169	Тех.помещение	автоплощадь	14,3		14,3	1,84	
A	III		170	Теплопункт	7,29*6,42	46,8		46,8	3,45	

И.О. директора (подпись) / (подпись) №

Литера	Этажи (начиная с 1-го этажа и кончая мезонином)	Номер помещения (квартиры и прочее) (квартиры, порозового, складского и т.п.)	Номер по плану строения, комнаты, кухни, коридор, и т.п.	Назначение частей помещения, жилая комната, канцелярское помещение, классная комната, больничная палата, кухня коридор и т.п.	Формулы подсчета площадей по внутреннему обмеру	Площадь по внутреннему обмеру кв.м. в том числе предназнач. под помещения			Высота помещения по внутреннему обмеру	Примечание
						общая полезная	школьные			
1	2	3	4	5	6	7	8	9	10	11
						38,0	38,0		2,94	
A	III		171	Кабинет ин-ого языка	автоплощадь				2,94	
A	III		172	Щитовая	$1,76*0,51-0,31*0,09$	0,9		0,9	2,94	
A	III		173	Техническая комната	автоплощадь	2,9		2,9	2,94	
A	III		174	Сан.узел	автоплощадь	2,3		2,3	2,94	
A	III		175	Туалет	$2,83*2,03$	5,7		5,7	2,94	
A	III		176	Сан.узел	$1,70*2,85-0,45*0,51$	4,6		4,6	2,94	
A	III		177	Туалет	автоплощадь	9,1		9,1	2,94	
A	III		178	Сан.узел	$2,10*2,55$	5,4		5,4	2,94	
A	III		179	Щитовая	$0,47*1,56$	0,7		0,7	2,94	
A	III		180	Кабинет проф. ориент.	автоплощадь	57,7	57,7		2,94	
A	III		181	Лаборанская	$2,05*5,97$	12,2	12,2		2,94	
A	III		182	Кабинет психолога	$3,06*5,97-0,39*0,43$	18,1	18,1		2,94	
A	III		183	Теплопункт	$4,83*2,99$	14,4		14,4	3,39	
A	III		184	Коридор	$2,99*1,55$	4,6		4,6	2,55	
A	III		185	Кабинет Истории	автоплощадь	60,0	60,0		2,95	
A	III		186	Лаборатория химии	автоплощадь	58,1	58,1		2,95	
A	III		187	Лаборанская	автоплощадь	9,4	9,4		2,95	
A	III		188	Холл	автоплощадь	27,1		27,1	2,95	
A	III		189	Коридор	автоплощадь	71,5		71,5	2,95	
A	III		190	Библиотека	автоплощадь	86,2	86,2		3,37	
A	III		191	Библиотека	автоплощадь	52,9	52,9		2,95	
A	III		192	Зал многоцел-ого наз-я	автоплощадь	86,4	86,4		2,95	
A	III		193	Коридор	автоплощадь	96,6		96,6	2,44	
					Итого по III этажу:	1199,9	734,9	465,0		
A			I	Тамбур	автоплощадь	4,1			4,1	
A			II	Лесничная клетка	автоплощадь	60,0			60,0	
A			III	Лесничная клетка	автоплощадь	57,6			57,6	
A			IV	Тамбур	автоплощадь	4,8			4,8	
A			V	Лесничная клетка	автоплощадь	45,9			45,9	
A			VI	Тамбур	автоплощадь	5,6			5,6	
A			VII	Тамбур	автоплощадь	4,1			4,1	
A			VIII	Лесничная клетка	автоплощадь	59,4			59,4	
A			IX	Лесничная клетка	автоплощадь	59,7			59,7	
A			X	Тамбур	автоплощадь	3,8			3,8	
					Итого:	305,0			305,0	

И.О. директора:  (Андреевич Т. П.)

Экспликация  
к поэтажному плану строения расположенного в городе  
(поселке) Беляяск по ул. (пер.) №

Литера	Этажи (начиная с I-го этажа и кончая мезонинном)	Номер помещения (квартира и прочее) (квартиры, торгового, складского и т.п.)	Номер по плану строения, комнаты, кухни, коридор, и т.д.	Назначение частей помещения, жилая комната, канцелярское помещение, классная комната, больничная палата, кухня коридор и т.п.	Формулы подсчета площадей по внутреннему обмеру	Площадь по внутреннему обмеру кв.м. в том числе предназнач. под помещения			Высота помещения по внутреннему обмеру	Примечание
						общая полезная	школьные			
							основная	вспомогательная (подсобная)		
1	2	3	4	5	6	7	8	9	10	11
					Итого по I этажу:	2163,9	1005,6	1158,3		
					Итого по II этажу:	1832,9	1151,4	681,5		
					Итого по III этажу:	1199,9	734,9	465,0		
						5196,7	2891,9	2304,8		
						305,0		305,0		
					Всего по зданию:	5501,7	2891,9	2609,8		
				С кровли	3453,6					



И.О. директора: *[Signature]* (Андреевич Н.В.)



Прошито, пронумеровано,  
скреплено подлинью и печатью,  
55 (пятьдесят пять) листов

Директор  
МОУ Школа с. Белооярск

*О.В. Коростелева*  
Коростелева О.В.

«23» августа 2021г.

